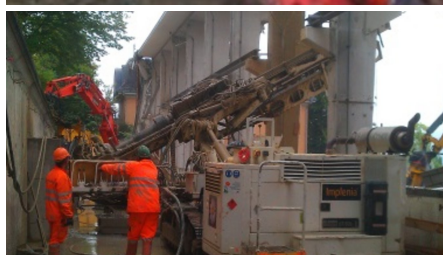


## Zürich, ETH Gloriastrasse



### BREVE DESCRIZIONE

L'edificio VAW esistente e il Gloriabar sulla Gloriastrasse saranno demoliti per la costruzione del nuovo edificio di ricerca e laboratorio GLC nell'area universitaria del Zentrum di Zurigo. La fossa di scavo prevista si trova su un pendio che scende verso sud. Nel punto più profondo, il pendio ha una profondità di circa 27 metri. A causa delle condizioni di spazio molto ristrette tra la fossa di scavo prevista e la linea VBZ, prima che la fossa di scavo venga abbassata dal livello della strada, verrà eretta una piattaforma logistica sopra Gloriastrasse.

### PROGETTO

Il fondo della fossa di scavo si trova nel sottosuolo in tutte le aree della fossa di scavo. Lo spessore degli strati morenici e del riempimento artificiale sopra l'orizzonte roccioso varia notevolmente. Inoltre, le potenziali superfici di scorrimento corrono parallele alla sequenza di strati della roccia, che devono essere stabilizzati durante lo scavo. La chiusura della fossa di scavo sarà realizzata con un muro di pali legati e disciolti con 9 strati di ancoraggio. I pali trivellati sono conficcati nella roccia per oltre 7 metri e il riempimento è realizzato in calcestruzzo gettato in opera nell'area degli strati morenici e nella roccia molassa più profonda con calcestruzzo proiettato. A 19 metri di profondità, i diaframmi sono costruiti a intervalli di 7,15 metri. Una soletta sostiene i pali trivellati contro il terreno esistente ed è montata sulle pareti del diaframma. L'ulteriore abbassamento della fossa di scavo viene poi effettuato con piastre di parete in calcestruzzo in situ,

ancorate con 3 strati di ancoraggio. La fossa di scavo confina in alcune aree direttamente con l'auditorium Scherrer del Politecnico di Zurigo, già esistente e classificato. La fondazione esistente sarà rinforzata in piccole fasi utilizzando micropali e calcestruzzo di sottofondo e fissata con ancoraggi e chiodi. Le aree parziali verranno inoltre staccate.

## SERVIZI IN DETTAGLIO

- Scavo: 80`000<sup>m3</sup> di cui 30`000<sup>m3</sup> in roccia
- Parete di pali: 3`000 m di pali trivellati DN800
- Ancoraggi: 33`000 m di ancoraggi precompressi, circa 900 pezzi.
- Riempimento: 4`000<sup>m2</sup> di calcestruzzo gettato <sup>in opera</sup>, 700<sup>m2</sup> di calcestruzzo proiettato

## SFIDE

Chiusura della fossa di costruzione molto impegnativa. Il ciclo di lavoro è determinato dalla logistica.

## FATTI

<b>Località</b>	Gloriastrasse 35, Zürich , Svizzera
<b>Stato</b>	completata
<b>Volume di costruzione (valore dei nostri servizi)</b>	16.45 M CHF
<b>Inizio della costruzione</b>	Giugno 2015
<b>Completamento</b>	Ottobre 2017
<b>Proprietario dell'edificio</b>	ETH Zürich, IB Immobilien
<b>Ente appaltante</b>	ETH Zürich, IB Immobilien
<b>Direzione generale</b>	Befair Partners AG
<b>Architetto</b>	Boltshauser Architekten
<b>Progettista</b>	wlw Bauingenieure AG, Dr. Lüchinger + Meyer Bauing. AG
<b>Gestione della costruzione</b>	ETH Zürich c/o Befair Partners AG
<b>Gestione della costruzione</b>	ETH Zürich c/o Befair Partners AG

## SERVIZI

---

Ingegneria civile speciale



---

<https://impenia.com/it-it/realizzazioni/dettaglio/ref/zuerich-eth-gloriastrasse/>

Creation: 11.05.2026 15:07