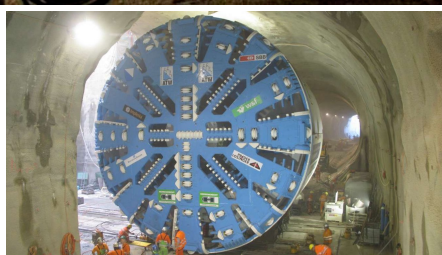
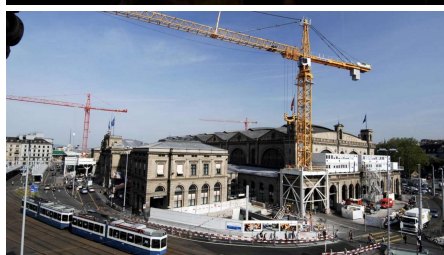


Galleria Weinberg DML FFS Zurigo ATW



BREVE DESCRIZIONE

Costruzione di una galleria ferroviaria a due corsie con una TBM.

PROGETTO

La sezione 3 della linea del diametro è la galleria Weinberg, con una lunghezza di 4 537 m. Si estende dalla sezione sud-occidentale al portale di estrazione di Oerlikon. Si estende dalla sezione sud-ovest fino al portale minerario di Oerlikon. Il tunnel Weinberg comprende il lotto 3.1 e il lotto 3.2. Il lotto 3.1 comprende il pozzo sud e l'ampliamento verso la nuova stazione ferroviaria. Il lotto 3.2 comprende il pozzo Brunnenhof con una profondità di 40 m, la galleria Weinberg e il tratto di roccia Brunnenhof fino al portale di Oerlikon. Il lotto 3.2 comprende anche la galleria di fuga e salvataggio con i passaggi trasversali verso la galleria principale.

SERVIZI IN DETTAGLIO

Per i primi 4134 m si utilizzerà il metodo di scavo in roccia dura. I restanti 246 m saranno costruiti in modalità idroscudo. Il supporto del rivestimento è a doppio guscio ed è costituito da un guscio esterno con segmenti di calcestruzzo armato di 30 cm di spessore e da un guscio interno in calcestruzzo gettato in opera non armato altrettanto resistente. Nelle sezioni,

lo spessore del segmento è aumentato a 60 cm nella zona di inversione. Nelle aree dei tagli trasversali, il guscio interno viene rinforzato.

ULTERIORI INFORMAZIONI

Conversione della TBM per roccia dura in idroscudo; sottoattraversamento della Limmat con azionamento dell'idroscudo; gestione di un impianto di calcestruzzo proprio presso il sito di installazione di Brunnenhof, con una produzione totale di calcestruzzo di 55.000 m3. Gestione del materiale di scavo fino all'installazione in discarica. Applicazione del metodo di congelamento (congelamento del terreno con azoto liquido) tra la vecchia e la nuova parete del diaframma nel tratto sud del pozzo per la sigillatura.

FATTI

Località	Zürich , Svizzera
Stato	completata
Volume di costruzione (valore dei nostri servizi)	354 M CHF
Inizio della costruzione	Gennaio 2007
Completamento	Gennaio 2013
Proprietario dell'edificio	Schweizerische Bundesbahnen; Infrastruktur, Projektmanagement; 8021 Zürich
Ente appaltante	Analog Bauherr
Progettista	IG Zalo, c/o Basler & Hofmann AG, Esslingen
Gestione della costruzione	Analog Projektverfasser
Gestione della costruzione	Analog Projektverfasser
Resa meccanica a piena sezione (TBM)	✓

SERVIZI

Costruzione gallerie

Gallerie di trasporto

Infrastrutture



<https://implenia.com/it-it/realizzazioni/dettaglio/ref/weinbergtunnel-dml-sbb-zuerich-atw/>

Creation: 07.05.2026 22:13