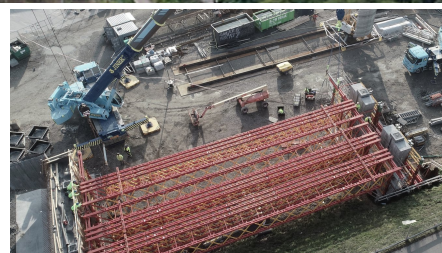
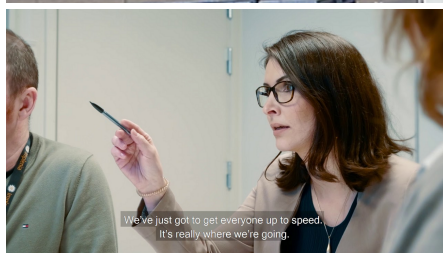


## Varbergstunneln Fas 2



### BREVE DESCRIZIONE

Progetto ferroviario di importanza strategica a Varberg.

### PROGETTO

Per conto dell'Amministrazione svedese dei trasporti, stiamo migliorando la ferrovia della costa occidentale a doppio binario e stiamo scavando un tunnel sotto il centro della città di Varberg. Il contratto prevede circa nove chilometri di doppio binario, passaggi a livello, nuovi ponti, una nuova stazione ferroviaria e una nuova stazione merci. Tutto il traffico passeggeri e merci su Väst kustbanan dovrebbe poter continuare durante i lavori.

### SERVIZI IN DETTAGLIO

La forma del contratto è ECI con una Fase 1 e una Fase 2. Il contratto copre la progettazione e la produzione di:

- Nuovo terminal merci
- Completamento della discarica di Lassabacke
- Nuovo ponte per Getterön

- Vasca in cemento, area allagata, 900 m
- Nuova stazione ferroviaria con banchine incassate
- Tunnel in cemento armato, 300 m
- Tunnel roccioso, 2,8 km
- Galleria di servizio e di soccorso accanto alla galleria di montagna
- Nuovo ponte ferroviario sulla via orientale
- Nuovo ponte ferroviario a Vareborg
- Bacino di ritenzione delle acque piovane, strade di servizio, edifici tecnici e protezione dal rumore

## SFIDE

Durante i lavori di costruzione, il traffico passeggeri e merci deve essere mantenuto, il che significa che la programmazione è in gran parte determinata dai piani di scaglionamento del traffico ferroviario.

I requisiti per il rispetto dei valori limite per il rumore, le vibrazioni e il rumore trasmesso dalla struttura sono elevati, soprattutto nell'area urbana di Varberg, dove il tunnel ha in parte solo pochi metri di copertura.

## SOSTENIBILITÀ

A nord, il cantiere confina con una riserva naturale e una riserva ornitologica, soggetta a severe norme ambientali.

In alcune aree del cantiere sono presenti terreni fortemente contaminati che richiedono maggiori requisiti di sicurezza sul lavoro.

## ULTERIORI INFORMAZIONI

### Dati chiave

- Realizzazione 2019 - 2025
- Importo della costruzione 3.445 milioni di corone svedesi.
- EUR ~ 328 m
- ~ 359 milioni di franchi
- Lunghezza totale ~ 8 km
- Sezione trasversale dello scavo: Galleria principale: ca. 130m<sup>2</sup>
- Tunnel di servizio: circa 40m<sup>2</sup>
- Geologia Charnockite, granito

**Implenia in loco** Implenia Construction GmbH Landsberger Straße 290 a, D-80687 Monaco, Germania

Implenia Sweden AB, Liljeholmsstranden 5, SE-11743 Stoccolma

**Compito** Pianificazione ed esecuzione dei servizi temporanei e permanenti per la costruzione "chiavi in mano".

**Servizi forniti** Lavori di sterro, scavo di gallerie, costruzione di strade, costruzione di ferrovie, costruzione di calcestruzzo per gallerie, cunicoli, ponti, costruzione di condotte sotterranee, lavori di demolizione, barriere antirumore, progettazione paesaggistica, ingegneria ferroviaria, compresa la tecnologia di controllo, costruzione chiavi in mano di una stazione ferroviaria.

### Metodo di costruzione

- Galleria ferroviaria e galleria di servizio e soccorso con metodi di brillamento convenzionali
- Tunnel in calcestruzzo nella costruzione a cielo aperto
- Costruzione di ponti con ponteggi convenzionali
- Costruzione di binari in massicciata

## Partecipanti al progetto

Proprietario Trafikverket

Ingegnere Tyréns, (gara d'appalto) Implenia, Atkins, Golders, TFIP, Abako, (progetto esecutivo)

Costruzione Implenia

## FATTI

<b>Località</b>	Varberg , Svezia
<b>Stato</b>	In costruzione
<b>Volume di costruzione (valore dei nostri servizi)</b>	680 M EUR
<b>Inizio della costruzione</b>	Giugno 2018
<b>Completamento</b>	Luglio 2025
<b>Metodo tradizionale</b>	✓

## SERVIZI

Costruzione strade
Costruzione gallerie
Gallerie di trasporto
Costruzione di ponti
Infrastrutture



<https://implenia.com/it-it/realizzazioni/dettaglio/ref/varberg-tunneln-fas-2/>

Creation: 21.04.2026 01:21