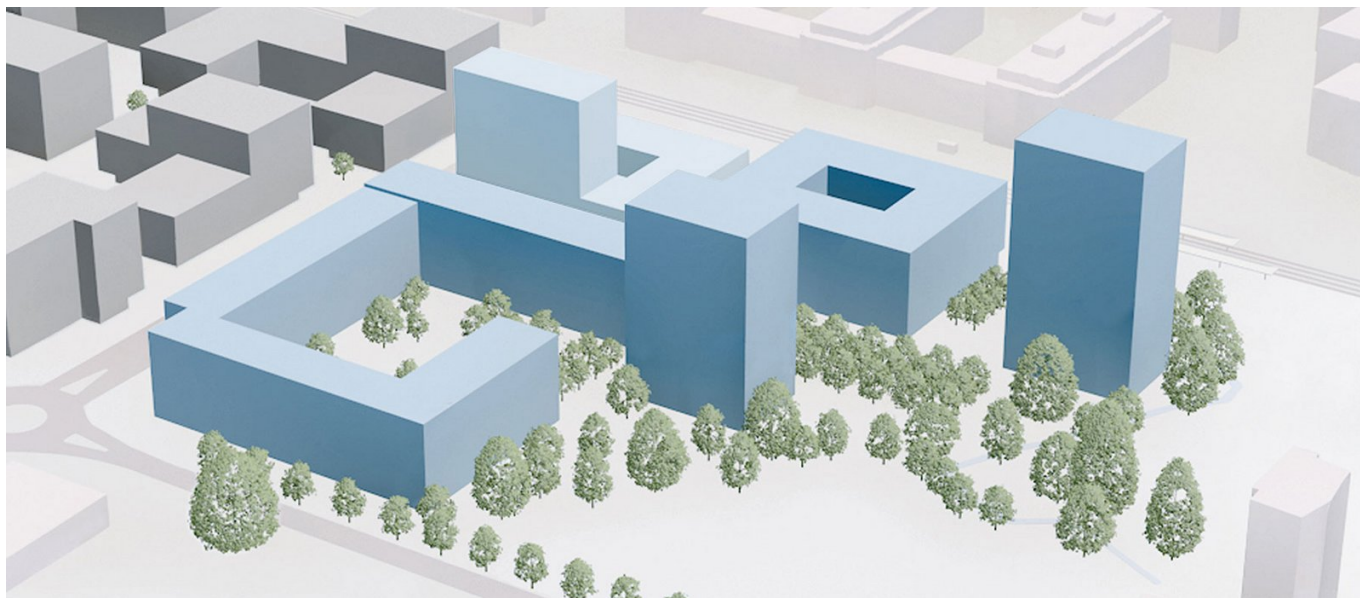


Unterfeld Süd



BREVE DESCRIZIONE

Sviluppo e nuova costruzione di un quartiere a uso misto (abitativo e lavorativo) nel comune di Baar (ZG).

PROGETTO

Nell'area di Unterfeld Süd sta nascendo un nuovo spazio abitativo. Le strutture di base del nuovo quartiere sono state definite dai rappresentanti della popolazione di Baar insieme a esperti in un processo di pianificazione in più fasi sotto la guida del Comune. Gli elementi centrali sono una generosa piazza di quartiere, luoghi di incontro e la conservazione dello spazio verde vicino allo Stampfibach, che segna il confine comunale tra Zug e Baar.

I risultati del processo di pianificazione cooperativa sono stati trasferiti in un piano di progettazione del quartiere, che indica, tra l'altro, la massima volumetria possibile degli edifici, gli elementi dello spazio aperto e le future destinazioni d'uso. Ciò ha portato a una modifica del regolamento edilizio e del piano regolatore, che la popolazione di Baar ha accettato il 27 settembre 2020 con il 65% di voti favorevoli. Il promotore sta ora compiendo i passi successivi per attuare la volontà degli elettori di Baar in modo tempestivo. L'inizio della costruzione della prima fase è previsto per il 2024.

SFIDE

- Procedura di approvazione complessa, i piani di sviluppo devono essere sottoposti al voto dell'elettorato
- Elevati requisiti di pianificazione a causa della messa in scena
- Grande percentuale di costruzioni in legno (ambienti di lavoro del futuro in legno)
- Terreno di costruzione difficile, alto livello di acque sotterranee

SOSTENIBILITÀ

- Certificazione SNBS

ULTERIORI INFORMAZIONI

- Architettura del paesaggio
 - Fase 1: Arge Ort AG für Landschaftsarchitektur, Zurigo & Appert Zwahlen Partner AG, Cham
 - Tappa 2: Stauffer Rösch AG, Basilea
- [Sito web del progetto](#)

FATTI

Località	Lindenpark , Baar , Svizzera
Stato	pianificata
Volume di costruzione (valore dei nostri servizi)	220 M CHF
Architetto	Enzmann Fischer Partner AG Zürich & op-arch AG Zürich
Spazio commerciale	23000 m ²
Numero di appartamenti	360

SOSTENIBILITÀ

MINERGIE[®] Minergie-Standard

SERVIZI

Areal- & Projektentwicklung



<https://impenia.com/it-it/realizzazioni/dettaglio/ref/unterfeld-sued/>

Creation: 17.04.2026 01:20