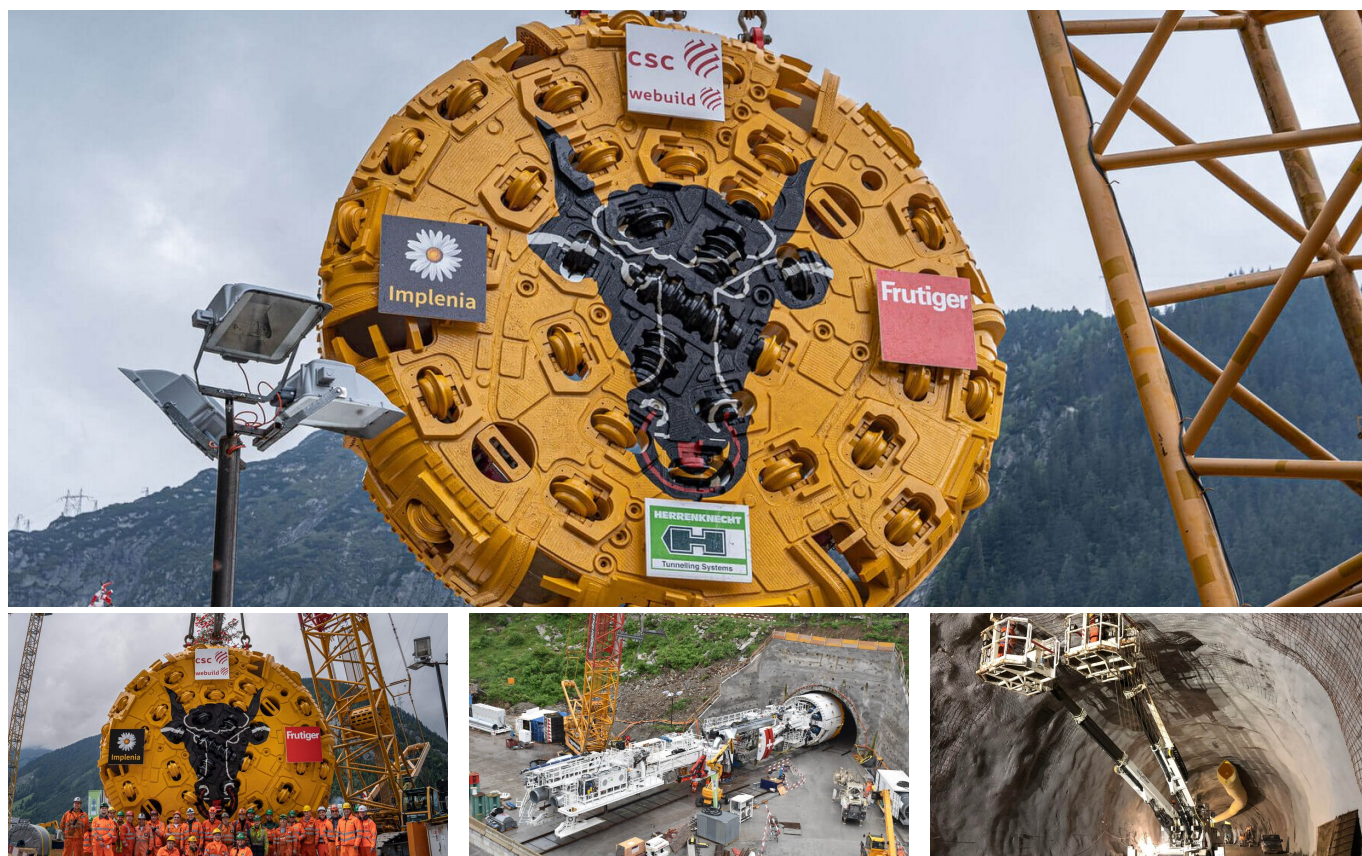


Secondo tubo San Gottardo - Lotto 243, Galleria di accesso nord



BREVE DESCRIZIONE

Per riabilitare l'attuale galleria stradale del Gottardo, verrà prima costruita una seconda canna (2TG). Il lotto 243 comprende la costruzione della galleria di accesso e gli scavi della logistica nord. Il progetto serve per lo sviluppo preliminare della zona di faglia nord e per la predisposizione degli scavi logistici sotterranei.

PROGETTO

Il tunnel di accesso alla zona di faglia nord, lungo 4 km, corre parallelo alla futura seconda canna del tunnel. La galleria sarà scavata con una TBM a pinza di 7,03 m. Per la logistica successiva, verrà scavata una caverna lunga 150 metri e diverse gallerie per i percorsi logistici per una lunghezza totale di 750 metri. Nell'area del portale, la roccia sciolta deve essere penetrata per mezzo di scudi di tubi per una lunghezza totale di 100 m con 2 derivazioni.

SFIDE

- Tunnelling meccanico nel massiccio duro dell'Aare

- Pericolo di valanghe

FATTI

Località	Göschenen , Svizzera
Stato	In costruzione
Volume di costruzione (valore dei nostri servizi)	86.5 M CHF
Inizio della costruzione	Aprile 2021
Completamento	Dicembre 2023
Proprietario dell'edificio	Astra; Filiale Bellinzona
Ente appaltante	Astra Projektverfasser: IG Nouvo Gottardo (Lombardi SA; B+S AG; ILF AG; Emch+Berger AG)
Direzione generale	IG 2G-BN ARGE: ARGE secondo tubo (Implenia; webuild&CSC SA; Frutiger AG)
ARGE	✓
Resa meccanica a piena sezione (TBM)	✓

SERVIZI

Costruzione gallerie

Gallerie di servizio

Infrastrutture



<https://implenia.com/it-it/realizzazioni/dettaglio/ref/secondo-tubo-san-gottardo-los-243-zugangsstollen-und-logistikausbrueche/>

Creation: 19.04.2026 10:25