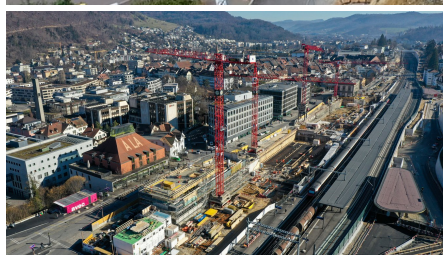
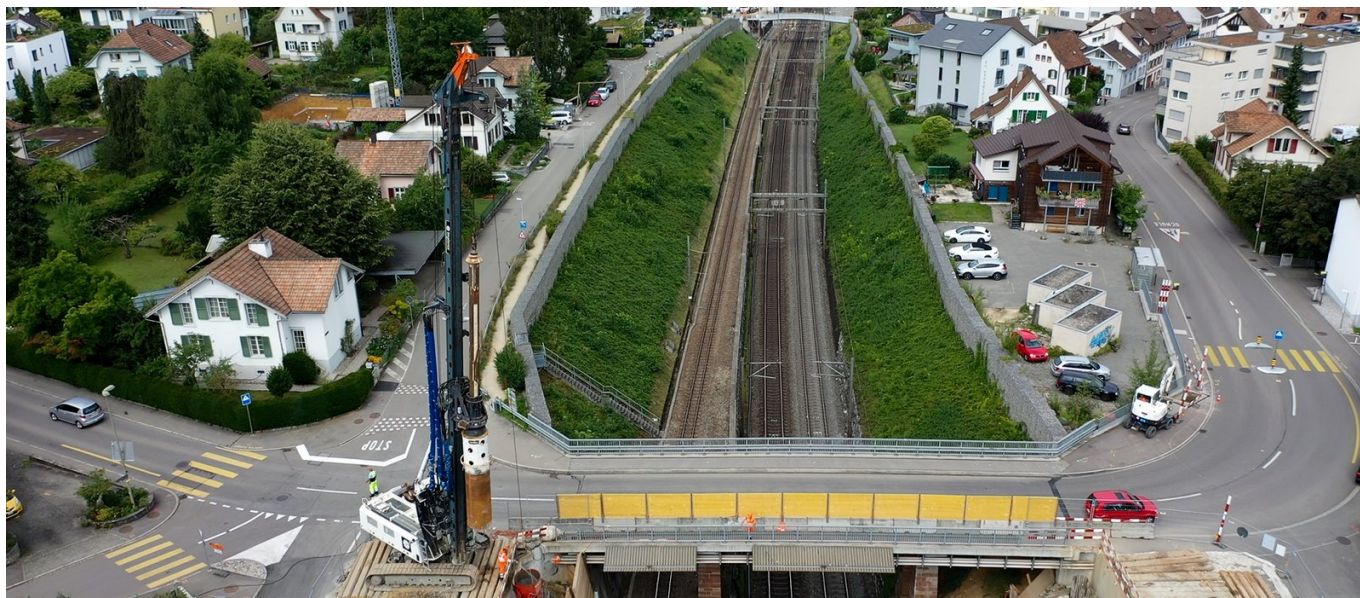


## Ampliamento a quattro binari delle FFS - Liestal



### BREVE DESCRIZIONE

Ampliamento del sistema di binari delle FFS da due a quattro binari per una lunghezza di 2,5 km, ricostruzione della stazione con la costruzione di nuovi binari e adeguamento degli edifici dell'infrastruttura.

### PROGETTO

Per evitare conflitti di attraversamento dei treni e per ottenere un servizio ferroviario più puntuale e senza interruzioni, le FFS stanno ampliando la capacità dei binari a Liestal. Il pacchetto di espansione da 380 milioni di franchi comprende anche il progetto di binari reversibili, che è uno dei prerequisiti per il servizio S-Bahn di Basilea-Liestal a un quarto d'ora. Il contratto ha un valore di circa 115 milioni di franchi svizzeri.

Oltre all'ampliamento del sistema di binari a quattro binari con i relativi collegamenti di scambio, il pacchetto di ampliamento comprende anche l'adattamento di tutti i cavalcavia e sottopassaggi e dei muri di sostegno, l'ampliamento delle strutture dei binari, un parcheggio multipiano e altri lavori. Inoltre, saranno apportati adeguamenti anche a strutture di terzi nel perimetro del progetto, come le infrastrutture di trasporto cantonali e comunali. I lavori di costruzione inizieranno nell'estate 2019 e dureranno fino al 2025.

Implenia ha già dimostrato in passato la sua esperienza nelle costruzioni ferroviarie in diverse occasioni, ad esempio nell'ampliamento della stazione ferroviaria di Zurigo Oerlikon o nell'ambito della galleria di base del Gottardo.

## SERVIZI IN DETTAGLIO

- Ancora 60'000 m
- Scavo 280'000<sup>m3</sup>
- Riempimento/riempimento 200'000<sup>m3</sup>
- Calcestruzzo strutturale 37'000<sup>m3</sup>
- Blocchi di tubi e drenaggio 23'000 m

## SFIDE

- Gestione di un grande progetto
- Costruzione di un progetto infrastrutturale in esercizio
- Costruire un progetto infrastrutturale nel cuore della città

## ULTERIORI INFORMAZIONI

- Un progetto aziendale

## FATTI

<b>Località</b>	Herwegh-Platz 12, Liestal , Svizzera
<b>Stato</b>	completata
<b>Volume di costruzione (valore dei nostri servizi)</b>	115 M CHF
<b>Inizio della costruzione</b>	Giugno 2019
<b>Completamento</b>	Agosto 2025
<b>Proprietario dell'edificio</b>	SBB – Schweizerische Bundesbahnen
<b>Ente appaltante</b>	SBB – Schweizerische Bundesbahnen
<b>Direzione generale</b>	LWB+ c/o Locher Ingenieure AG, Zürich
<b>Gestione del progetto</b>	LWB+ c/o Locher Ingenieure AG, Zürich
<b>Gestione della costruzione</b>	LWB+ c/o Locher Ingenieure AG, Zürich
<b>Pianificazione</b>	LWB+ c/o Locher Ingenieure AG, Zürich
<b>Gestione della costruzione</b>	LWB+ c/o Locher Ingenieure AG, Zürich

## SERVIZI

---

Costruzione dei binari



---

<https://impenia.com/it-it/realizzazioni/dettaglio/ref/sbb-vierspurausbau-liestal/>

Creation: 30.03.2026 20:13