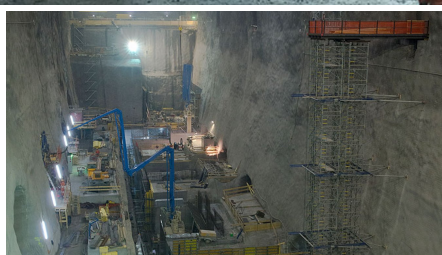


Centrale di pompaggio di Nant de Drance



BREVE DESCRIZIONE

Costruzione di una centrale di pompaggio sotterranea per il centro della centrale di pompaggio di Nant de Drance.

PROGETTO

Il progetto prevede la costruzione di una centrale di pompaggio tra le due dighe di Emosson e Vieux Emosson. La caverna della nuova centrale si trova a circa 1700 m s.l.m. L'accesso all'impianto sotterraneo avviene dal basso attraverso un tunnel lungo 5 km e dall'alto attraverso un sistema di gallerie lungo 2 km. L'acqua viene condotta alle turbine attraverso pozzi di pressione verticali. Oltre alla costruzione dell'impianto, il contratto comprende anche la gestione del materiale di scavo e l'innalzamento della diga di Vieux Emosson.

SERVIZI IN DETTAGLIO

- Tunnel di accesso principale: Scavo con fresa a pinza in roccia dura.
- Gallerie e caverne di accesso: scavo con il metodo del brillamento
- Alberi: metodo di sollevamento e sabbiatura
- Tunnel di pressione: Scavo con sabbiatura

ULTERIORI INFORMAZIONI

- Volume totale di scavo 1,5 milioni di m³
- Volume totale di calcestruzzo 390 000 m³
- Totale acciaio 20 000 t
- Gestione di materiali complessi
- Cantiere in alta montagna
- Tunnel TBM con pendenza dell'11%

FATTI

Località	Finhaut VS (Le Châtelard) , Svizzera
Stato	completata
Volume di costruzione (valore dei nostri servizi)	742 M CHF
Inizio della costruzione	Gennaio 2008
Completamento	Gennaio 2018
Proprietario dell'edificio	Nant de Drance SA, Finhaut VS
Ente appaltante	Nant de Drance SA, Finhaut VS
Progettista	AF-Colenco AG, Baden-Dättwil
Gestione della costruzione	AF-Colenco AG, Baden-Dättwil
Gestione della costruzione	AF-Colenco AG, Baden-Dättwil

SERVIZI

Costruzione gallerie

Genio civile

Betonbau

Espansione della centrale elettrica

Caverne, pozzi



<https://impenia.com/it-it/realizzazioni/dettaglio/ref/pumpspeicherkraftwerk-nant-de-drance/>

Creation: 19.04.2026 02:13