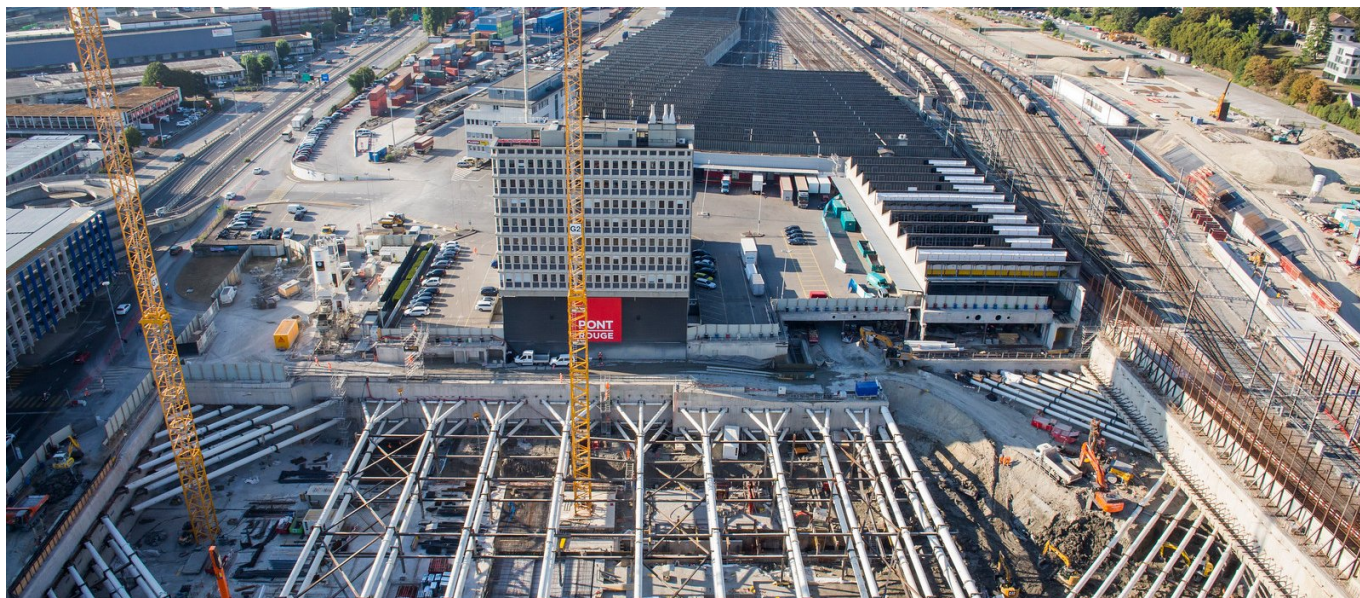


## Pont Rouge Lot B1



### BREVE DESCRIZIONE

Costruzione di un complesso per conto di SBB Immobiliens composto da tre torri di 13-15 piani (superficie totale 47.365 m<sup>2</sup> uffici e negozi) e un parcheggio sotterraneo con 353 posti auto su 3 livelli interrati sull'intera area del sito.

### PROGETTO

Per la costruzione dei 3 livelli interrati, Implenia Fondations Spéciales ha realizzato uno scavo a diaframma sostenuto e ancorato in un contesto molto urbano, vicino a una torre di 15 piani in funzione, ai binari delle FFS e a quelli del tram TPG.

### SERVIZI IN DETTAGLIO

- Camera di scavo 15'000 m<sup>2</sup> di parete in 800 mm e 1000 mm di profondità da 18 a 25 m, 450 m<sup>2</sup> di pali secanti con un diametro di 1000 mm.
- Fondazioni con pali secondo il diametro di consegna 400 mm: 8'800 ml.
- Sostegno dello scavo con 3.000 ml di ancoraggi attivi e 1.400 tonnellate di puntellamento con tubi ROR

### SFIDE

Vicinanza ai binari delle FFS (costruzione senza interruzione del traffico ferroviario), vicinanza alla torre delle FFS in funzione per tutto il periodo dei lavori, realizzazione di opere speciali in parallelo alla demolizione dei vecchi edifici del sito.

## FATTI

---

<b>Località</b>	Route des Jeunes 6, Lancy , Svizzera
<b>Stato</b>	completata
<b>Volume di costruzione (valore dei nostri servizi)</b>	12.5 M CHF
<b>Inizio della costruzione</b>	Settembre 2015
<b>Completamento</b>	Marzo 2017
<b>Proprietario dell'edificio</b>	CFF Immobilier
<b>Ente appaltante</b>	Implenia Suisse SA
<b>Architetto</b>	Pont 12 Architecte SA
<b>Progettista</b>	Implenia Suisse SA
<b>Gestione della costruzione</b>	Implenia Suisse SA
<b>Gestione della costruzione</b>	Implenia Suisse SA

## SOSTENIBILITÀ

---

**MINERGIE®** Minergie-Standard

## SERVIZI

---

Ingegneria civile speciale



---

<https://implenia.com/it-it/realizzazioni/dettaglio/ref/pont-rouge-lot-b1/>

Creation: 16.04.2026 00:24