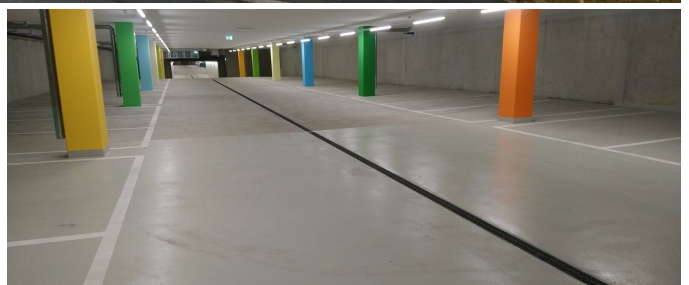


## Neubau Wohnüberbauung Feldbreite Baufeld D2



### BREVE DESCRIZIONE

Sviluppo residenziale con 151 appartamenti e spazi commerciali al piano terra, parcheggio sotterraneo con 131 posti auto.

### SFIDE

- Sviluppo del sito logistico
- Ingegneria civile speciale

### SOSTENIBILITÀ

- Standard Minergie
- Collegamento al teleriscaldamento

### FATTI

---

<b>Località</b>	Feldbreiteweg 2, Emmen , Svizzera
<b>Stato</b>	completata
<b>Volume di costruzione (valore dei nostri servizi)</b>	40 M CHF
<b>Inizio della costruzione</b>	Settembre 2014
<b>Completamento</b>	Ottobre 2016
<b>Proprietario dell'edificio</b>	P.ARC Development AG CH-6004 Luzern
<b>Ente appaltante</b>	Ausführung als Totalunternehmerin Implenia Schweiz AG, Buildings CH-6003 Luzern
<b>Architetto</b>	GWJ Architekten AG CH-3000 Bern
<b>Pianificazione</b>	Wismer + Partner AG CH-6343 Rotkreuz
<b>Volume di costruzione</b>	71634 m <sup>2</sup>
<b>Zona giorno</b>	22748 m <sup>2</sup>
<b>Numero di piani superiori</b>	4

## SOSTENIBILITÀ

**MINERGIE®**

Minergie-Standard

## SERVIZI

Neubau



<https://implenia.com/it-it/realizzazioni/dettaglio/ref/neubau-wohneueberbauung-feldbreite-baufeld-d2/>

Creation: 17.04.2026 20:20