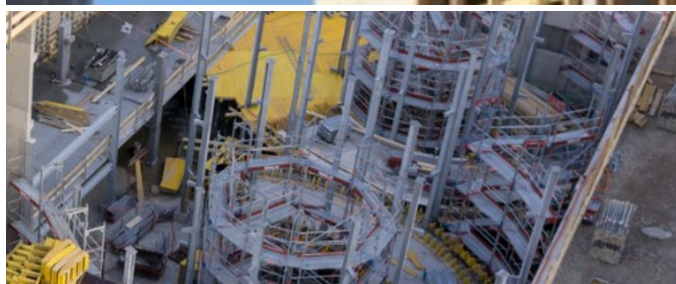


## Neubau Parking II Roche



### BREVE DESCRIZIONE

Nuova costruzione di un parcheggio multipiano con 9 piani di parcheggio, 2 spirali di accesso e 4 scale in calcestruzzo gettato in opera ed elementi

### SFIDE

- Tempo di costruzione della conchiglia 9 mesi
- Coordinamento con Element-Systembau
- Cassaforma per pareti fino a 6,0 m
- Scala con cassaforma rampante
- Spirale (rampa stradale)
- Elevati standard di sicurezza sul lavoro

### ULTERIORI INFORMAZIONI

#### Specifiche tecniche

12'400m3 calcestruzzo 1050 fino all'armatura

## FATTI

---

<b>Località</b>	Wurmisweg , Kaiseraugst , Svizzera
<b>Stato</b>	completata
<b>Volume di costruzione (valore dei nostri servizi)</b>	12.1 M CHF
<b>Inizio della costruzione</b>	Ottobre 2014
<b>Completamento</b>	Giugno 2015
<b>Ente appaltante</b>	F. Hoffmann - La Roche AG

## SERVIZI

---

Baumeisterarbeiten



---

<https://impenia.com/it-it/realizzazioni/dettaglio/ref/neubau-parking-ii-roche/>

Creation: 10.05.2026 16:58