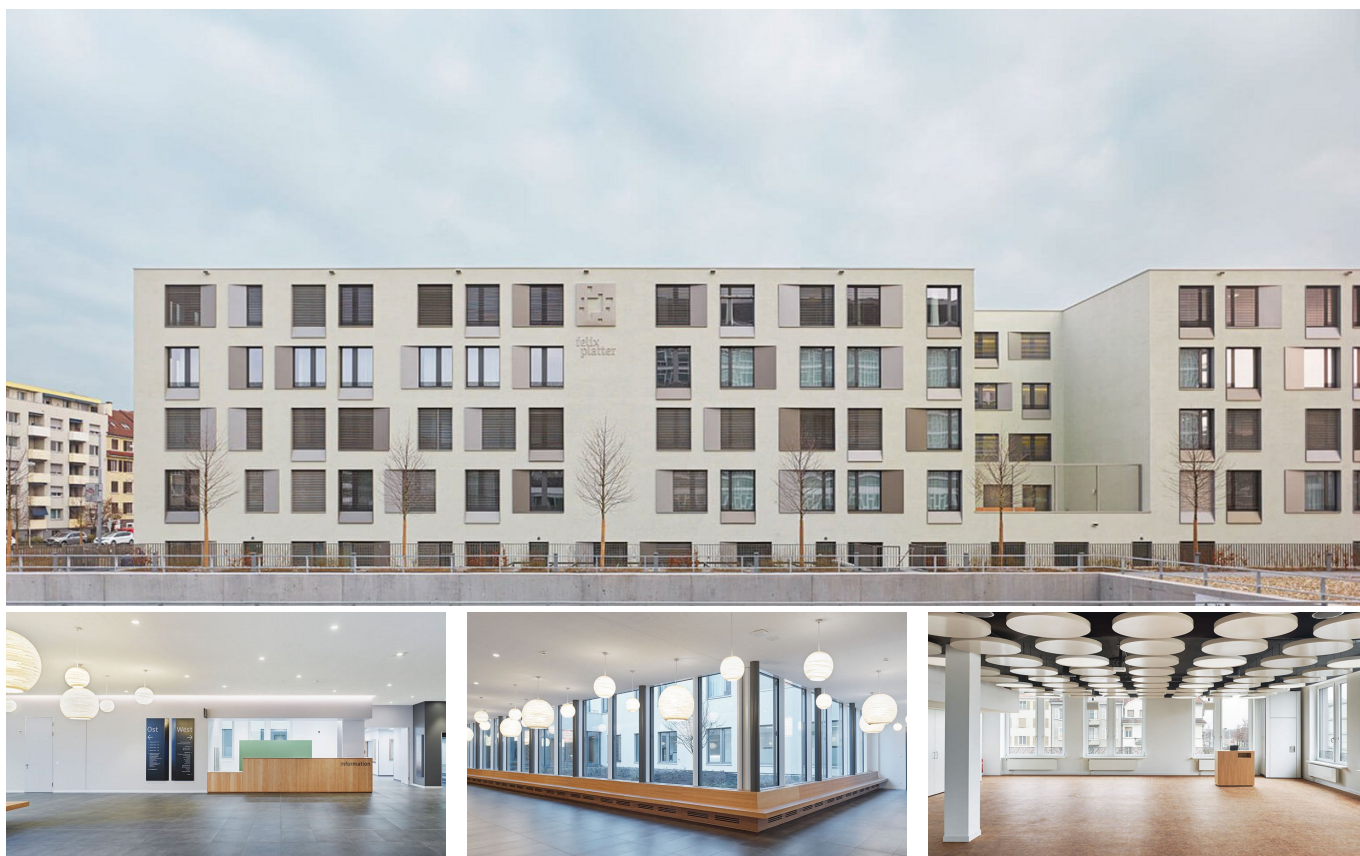


Neubau Felix Platter Spital, Basel



BREVE DESCRIZIONE

Nell'attuale sede di Burgfelderstrasse si sta costruendo un edificio completamente nuovo per circa 200 milioni di franchi. La situazione attuale dell'ospedale costruito nel 1967 non soddisfa più i requisiti strutturali e operativi.

PROGETTO

Il nuovo edificio sarà costruito "sul prato verde", sul terreno messo a disposizione negli ultimi mesi. L'attività dell'attuale [ospedale Felix Platter](#) sarà mantenuta senza limitazioni durante l'intero periodo di costruzione. Il progetto convince per il sottile approccio urbanistico, l'organizzazione efficiente, l'elevata flessibilità delle strutture spaziali e l'efficienza economica richiesta sia nella costruzione che nel funzionamento.

L'edificio di 4 piani contiene tutte le strutture ambulatoriali, diagnostiche e di degenza necessarie, con 320 posti letto. Anche la clinica diurna, il Centro di mobilità di Basilea e la Clinica della memoria sono integrati nel nuovo edificio. Una novità è rappresentata dalla creazione di un ambulatorio medico. La caffetteria è liberamente accessibile a tutti i visitatori, agli ospiti e alla popolazione del quartiere.

SERVIZI IN DETTAGLIO

L'edificio dell'ospedale, che è stato progettato e costruito con il metodo BIM, ha un carattere di faro nell'edilizia ospedaliera. I vantaggi del metodo BIM utilizzato si estendono alla successiva gestione e implementazione dei servizi di facility management. Attraverso l'uso di "modelli as-built", i modelli BIM riflettono le condizioni reali della struttura. Ciò consente all'operatore di determinare in qualsiasi momento i prodotti utilizzati e la loro esatta ubicazione. Il nuovo edificio dell'Università di Medicina Geriatrica FELIX PLATTER è quindi il primo progetto di costruzione su larga scala in Europa a essere consegnato con "modelli as-built".

ULTERIORI INFORMAZIONI

- Volume dell'edificio: 157'094^{m³}
- Superficie del pavimento: 44'181^{m²}
- Immagini ©: Achim Birnbaum

FATTI

Località	Burgfelderstrasse 101, Basel , Svizzera
Stato	completata
Volume di costruzione (valore dei nostri servizi)	222 M CHF
Inizio della costruzione	Gennaio 2015
Completamento	Gennaio 2019
Proprietario dell'edificio	Universitäre Altersmedizin Felix Platter Basel
Architetto	Wörner Traxler Richter D-60314 Frankfurt & Holzer und Kobler Zürich
ARGE	✓
Numero di piani superiori	5
Numero di piani interrati	2
Numero di camere	320
Heating-ventilation-air-conditioning-sanitary (HVACS) planner	Brunner Haustechnik AG
Heating Ventilation Air Conditioning (HVAC) planner	Enerpeak AG / Eplan AG / Binatec AG
Electrical planner	Enerpeak AG / Eplan AG / Binatec AG
Civil engineer	Gruner AG

SERVIZI

Neubau

Gesundheits- und Laborbauten

General-/Totalunternehmung - Alters- und
Pflegeheime / EMS



<https://impenia.com/it-it/realizzazioni/dettaglio/ref/neubau-felix-platter-spital-basel/>

Creation: 06.05.2026 10:51