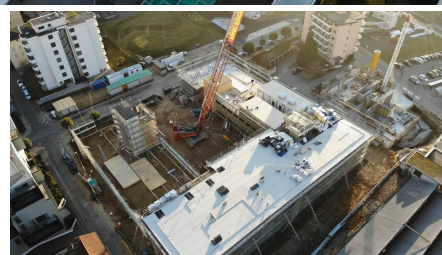
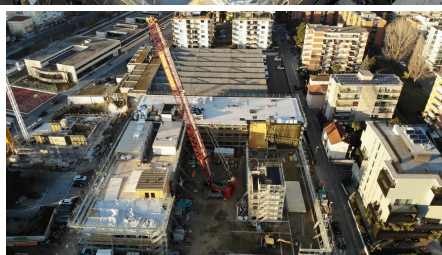
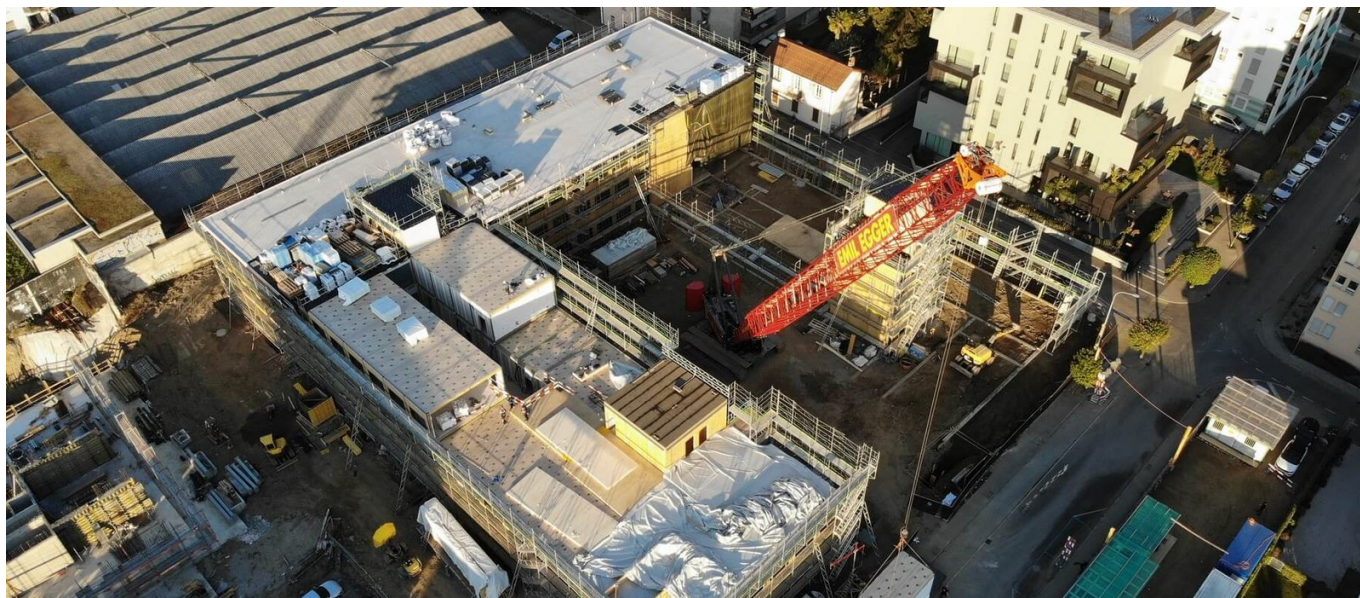


Liceo Viganello



BREVE DESCRIZIONE

Costruzione modulare temporanea per la Scuola Cantonale di Viganello.

SFIDE

Tempi di costruzione brevi, circa 9 mesi

SOSTENIBILITÀ

Costruzione di moduli smontabili e riasssemblabili Pannelli fotovoltaici su tetto

ULTERIORI INFORMAZIONI

I moduli prefabbricati sono stati progettati, costruiti e forniti in collaborazione con DM Bau AG, Wiesenstrasse 1 CH-9463 Oberriet.

FATTI

Località	Viganello , Svizzera
Stato	In costruzione
Volume di costruzione (valore dei nostri servizi)	20 M CHF
Inizio della costruzione	Settembre 2022
Completamento	Giugno 2023
Proprietario dell'edificio	Kanton Tessin CH-6500 Bellinzona
Architetto	Charles De Ry Architettura SA 6900 Lugano
Imprenditore totale	Implenia Svizzera SA CH-6900 Lugano
Heating-ventilation-air-conditioning-sanitary (HVACS) planner	VRT SA
Electrical planner	Etavis SA
Civil engineer	Lucchini & Canepa Ingegneria SA
Building physicist	Tecnoprogetti SA

SOSTENIBILITÀ

MINERGIE® Minergie-Standard

SERVIZI

Neubau

General-/Totalunternehmung - Öffentliche
Nutzung



<https://implenia.com/it-it/realizzazioni/dettaglio/ref/liceo-viganello/>

Creation: 07.05.2026 04:40