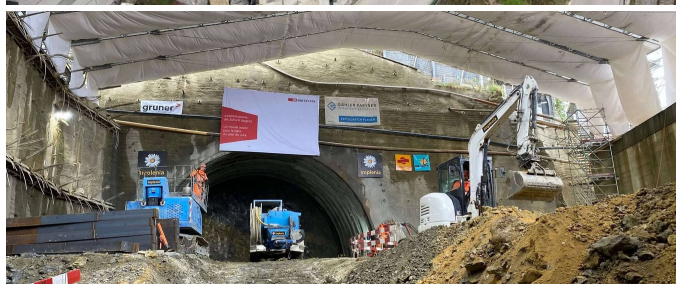


Galleria Ligerz, Los 2



BREVE DESCRIZIONE

Il progetto comprende la costruzione della galleria a doppio binario lunga 2,1 km a Ligerz. Il volume totale degli ordini ammonta a 220 milioni di franchi svizzeri, con una quota di Implenia pari a circa 150 milioni di franchi svizzeri.

PROGETTO

Il progetto sarà realizzato con il metodo estrattivo per circa 1.850 metri e con il metodo cut-and-cover per circa 250 metri, compresi il rivestimento in calcestruzzo e la tecnologia ferroviaria. Inoltre, saranno costruite quattro gallerie di fuga, un viadotto lungo 114 metri per l'uscita dell'autostrada N5 e varie strutture aggiuntive. Il materiale di scavo sarà trasportato via nave e la linea ferroviaria esistente sarà smantellata e riprogettata.

L'obiettivo del progetto è eliminare l'ultima strozzatura ferroviaria sulla linea del fiume Giura tra Losanna e Bienne. A causa dello spazio ristretto tra il lago e il pendio, dove passano anche la strada nazionale N5 e la strada cantonale, verrà costruito un nuovo tunnel a doppio binario.

ARGE IBD è composta dai partner Implenia (capofila), Bernasconi e De Luca.

SERVIZI IN DETTAGLIO

Implenia mette a disposizione esperti delle seguenti aree:

- Civile
- Gallerie
- Ingegneria civile specializzata
- Ingegneria civile
- ingegneria ferroviaria
- Lavori marittimi

SFIDE

L'ubicazione del progetto in aree protette rappresenta una sfida particolare: La regione è inserita nell'Inventario federale dei paesaggi e dei monumenti naturali (BLN). I villaggi di La Neuveville, Chavannes, Ligerz e Twann fanno parte dell'Inventario federale dei siti svizzeri di importanza nazionale (ISOS).

ULTERIORI INFORMAZIONI

Immagine: ©SBB

[Sito web del progetto FFS](#)

FATTI

Località	Ligerz , Svizzera
Stato	pianificata
Volume di costruzione (valore dei nostri servizi)	220 M CHF
Inizio della costruzione	Settembre 2024
Completamento	Dicembre 2026
Proprietario dell'edificio	SBB
ARGE	✓

SERVIZI

Costruzione gallerie

Ingegneria civile speciale



<https://impenia.com/it-it/realizzazioni/dettaglio/ref/galleria-ligerz-los-2/>

Creation: 21.04.2026 01:00