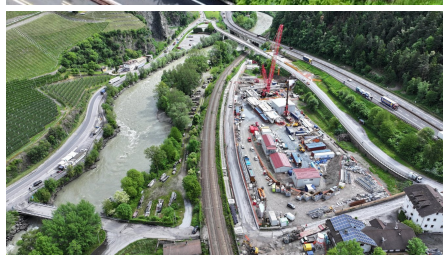


Franzensfeste-Waidbruck, Baulos 1, Brenner



BREVE DESCRIZIONE

Il lotto di costruzione 1 da Franzensfeste a Waidbruck sarà quasi interamente in galleria e avrà una lunghezza di circa 22,5 km. L'impegnativo progetto di costruzione comprende la realizzazione di due nuovi tratti di galleria ferroviaria e di un viadotto di collegamento tra i due tratti di galleria.

PROGETTO

I lavori di costruzione della linea ferroviaria si svolgeranno in due fasi.

La prima fase comprende:

- Pianificazione
- Lavori preparatori, regolazione e abilitazione dell'accesso e deviazioni temporanee dei tratti di linea interessati.

La seconda fase comprende:

- Due gallerie principali a doppia canna e binario unico, denominate "Scaleres" con una lunghezza di circa 15,4 km e

"Gardena" con una lunghezza di circa 6,3 km.

- Un nuovo ponte ferroviario tra le due gallerie sulla valle dell'Isarco, costituito da due viadotti con una campata di 220 m.
- Gallerie di accesso di emergenza Forch, Albes, Funes e Chiusa
- Lavori necessari per creare aree di emergenza agli ingressi delle gallerie principali e di quelle di accesso e le relative strade di accesso
- Due gallerie a binario unico per collegare la nuova linea con quella esistente presso la stazione di Ponte Gardena.
- Opere infrastrutturali presso la stazione di Ponte Gardena per ridurre il rumore, che saranno realizzate durante la fase operativa.
- I componenti del sistema di alimentazione del Lotto 1, compresa la nuova sottostazione elettrica di Ponte Gardena.

Consorzio Dolomiti (ARGE)

- 51% Webuild Italia SpA
- 49% Implen Construction

GmbH

SFIDE

- Trattamento e stoccaggio di grandi quantità di roccia durante lo scavo della galleria
- Utilizzo dell'impianto di tubbing Hinterrigger esistente

SOSTENIBILITÀ

Per la costruzione del nuovo tunnel sono state adottate diverse misure per ridurre al minimo l'impatto sull'ambiente. Le stazioni di misurazione sono utilizzate per un monitoraggio ravvicinato, al fine di rilevare il più rapidamente possibile eventuali cambiamenti nell'ecosistema e agire di conseguenza. Anche la protezione delle persone e della natura svolge un ruolo centrale. Ad esempio, per ridurre il rumore si utilizzano misure come le barriere antirumore.

ULTERIORI INFORMAZIONI

[Sito web del progetto](#)

FATTI

Località	Franzensfeste , Italia
Stato	In costruzione
Volume di costruzione (valore dei nostri servizi)	1.07 B EUR
Inizio della costruzione	Giugno 2021
Completamento	Maggio 2030
Ente appaltante	RFI SpA – Rete Ferroviaria Italiana
ARGE	✓
Lunghezza	21500 m

Resa meccanica a piena sezione (TBM) ✓

Metodo tradizionale ✓

Civil engineer SWS Engineering SpA SWS Systa (Designer)

SERVIZI

Costruzione gallerie

Costruzione di ponti



<https://impenia.com/it-it/realizzazioni/dettaglio/ref/franzensfeste-waidbruck-baulos-1-brenner/>

Creation: 19.04.2026 11:51