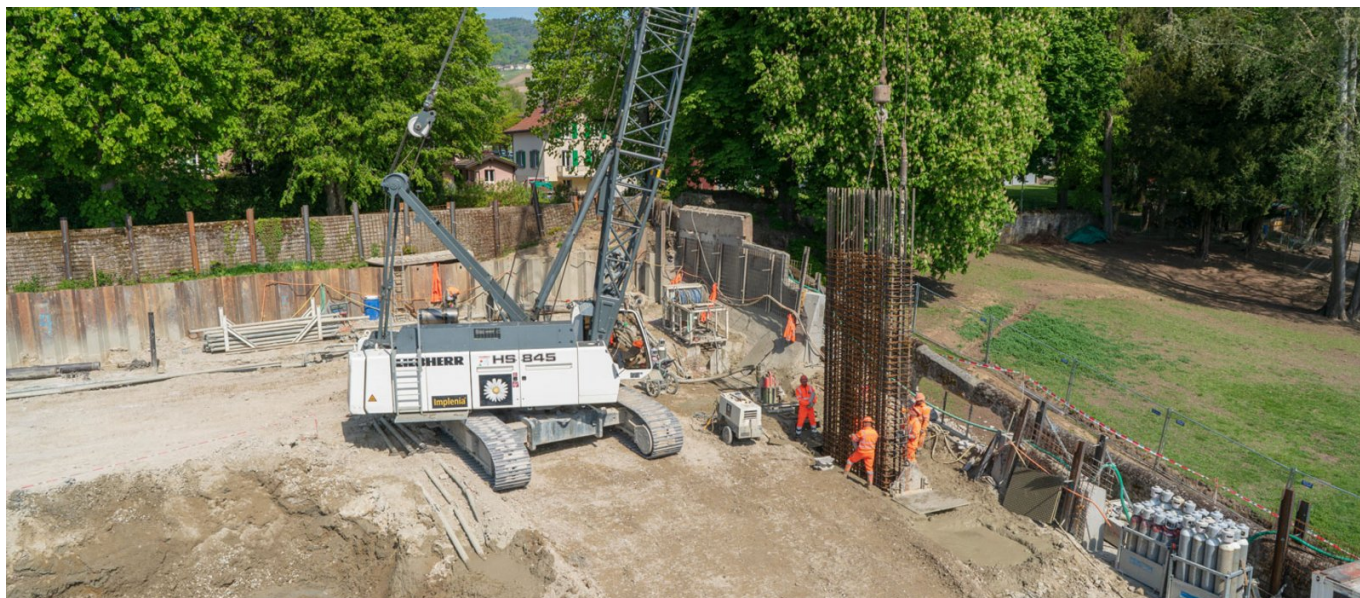


COOP Rolle



BREVE DESCRIZIONE

Costruzione di edifici multifunzionali nel centro di Rolle (Vaud).

PROGETTO

Per la costruzione dei 3 livelli del seminterrato, Implenia Special Foundations ha creato pareti diaframmate in terreni molto complicati (fanghi molto fluidi) con un'acqua di falda molto attiva. Anche la posizione nel centro di Rolle, con gli edifici esistenti nelle vicinanze, è stata una delle sfide principali di questo progetto.

- 59 appartamenti in affitto
- Grandi aree amministrative e commerciali (COOP)
- un centro sanitario (CMS)
- Parcheggio sotterraneo privato/pubblico su 3 livelli interrati (288 posti)

SERVIZI IN DETTAGLIO

- Camera di scavo: 6000^{m2} di parete in 800 mm / 600 mm di profondità da 18 a 30 m, 400^{m2} di pali secanti diametro

1200 mm profondità 30 m.

- Fondazioni: 112 pali trivellati diametro 800mm / 1000mm / 1200mm profondità 40m.
- Puntellamento dello scavo in tubo ROR, vari diametri, per un totale di 650 tonnellate.

SFIDE

Terreno diaframmato molto complesso, acque sotterranee molto attive a 50 cm dalla superficie, ubicazione del sito nel centro della città, limitazione dell'occupazione del vicino edificio esistente.

FATTI

Località	Rue du Temple 8, Rolle , Svizzera
Stato	completata
Volume di costruzione (valore dei nostri servizi)	7 M CHF
Inizio della costruzione	Novembre 2018
Completamento	Novembre 2020
Proprietario dell'edificio	Swisscanto
Ente appaltante	Implenia Suisse SA
Architetto	Epure architecture
Progettista	Implenia Suisse SA
Gestione della costruzione	Implenia Suisse SA
Gestione della costruzione	Implenia Suisse SA



<https://implenia.com/it-it/realizzazioni/dettaglio/ref/coop-rolle/>

Creation: 18.04.2026 20:18