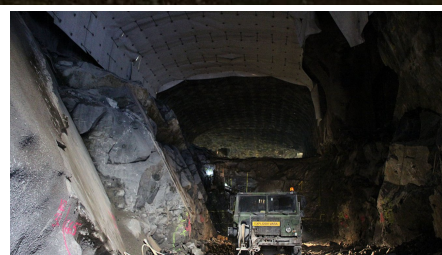
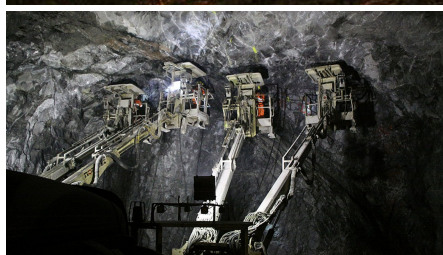


Citybanan Projekt Odenplan & Vasatunnel



BREVE DESCRIZIONE

Il "Citybanan" collega le parti settentrionali e meridionali della metropolitana di Stoccolma con 2 binari aggiuntivi, raddoppiando così la capacità del collegamento ferroviario esistente dal 1871. L'area metropolitana di Stoccolma cresce di circa 20.000 nuovi abitanti ogni anno e il progetto Citybanan è stato realizzato per assorbire il volume di traffico previsto nell'area metropolitana di Stoccolma.

PROGETTO

Il nuovo collegamento ferroviario del "**Citybanan**" è costituito da 7 sezioni con 2 stazioni sotterranee (Odenplan e Centralstation), circa 0,5 km di gallerie in costruzione aperta, 5 km di gallerie in roccia e 0,5 km di gallerie immerse sul fondo del lago Mälaren. Il tratto B3-9509 Odenplan & Vasatunnel, a nord di Stoccolma, comprende circa 2 km di gallerie in roccia con una stazione sotterranea che si collega alla stazione sotterranea esistente di Odenplan.

SFIDE

A causa dell'ubicazione in centro città, devono essere soddisfatti requisiti particolarmente severi per quanto riguarda la protezione dal rumore, le vibrazioni dovute all'esplosione e le emissioni di polvere. I lavori nell'area della stazione

sotterranea esistente saranno eseguiti durante le operazioni in corso senza alcuna pausa, con particolare attenzione alle vibrazioni previste durante il brillamento e agli assestamenti della struttura esistente.

SOSTENIBILITÀ

Le masse rocciose sabbiate vengono lavorate in loco e in parte riutilizzate nel progetto come riempimento. Per quanto riguarda la sicurezza ambientale e sul lavoro, vengono regolarmente effettuate visite di sicurezza con il personale di cantiere più anziano, nonché corsi di formazione sulla sicurezza e sull'ambiente per il nuovo personale del cantiere.

ULTERIORI INFORMAZIONI

Dati chiave

- Realizzazione 2009 - 2015
- Lunghezza totale 1,9 km
- Sezione di scavo 22 - 339 m²
- Geologia Granito

Impenia in loco Impenia Construction GmbH, Ingegneria Civile Landsberger Straße 290 a, D-80687 Monaco, Germania

Compito Gestione tecnica e commerciale

Servizi forniti Costruzione di una galleria

Metodo di costruzione

- Tunnel ferroviario con il metodo del brillamento
- L = 1,9 km, A = 22 - 339 m²
- Costituito da caverna in roccia, galleria, galleria di fuga e di servizio, galleria per l'aria di alimentazione e cunicoli trasversali.
- Lunghezza totale dello scavo L = ~4.500 m

Partecipanti al progetto

Proprietario Trafikverket, Stora Projekt

Ingegnere SWECO e Grontmij

Costruzione Impenia Construction GmbH

FATTI

Località	Stockholm , Svezia
Stato	completata
Volume di costruzione (valore dei nostri servizi)	147 M EUR
Inizio della costruzione	Gennaio 2009
Completamento	Gennaio 2015



SERVIZI

Costruzione gallerie

Gallerie di trasporto

Gallerie di servizio



<https://impenia.com/it-it/realizzazioni/dettaglio/ref/citybanan-projekt-odenplan-vasatunnel/>

Creation: 17.04.2026 11:16