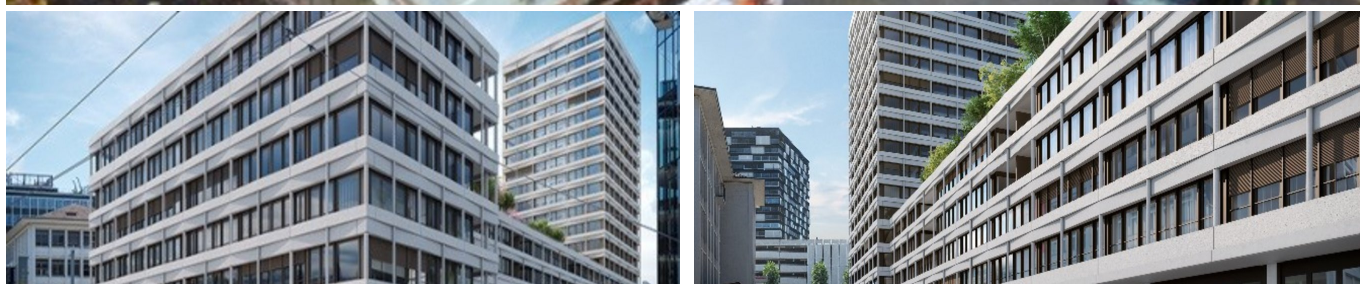


Büro-und Gewerbehaus Orion



BREVE DESCRIZIONE

Edificio commerciale e per uffici Orion, 8005 Zurigo

SFIDE

- Tempo di costruzione dell'involucro 12 mesi (escluse demolizioni, pali)
- Coordinamento di demolizione, palificazione, disidratazione
- Cassaforma per pareti fino a 7,00 m
- Cassaforma per solai fino a 7,00 m
- Pareti in calcestruzzo a vista Nuclei di scale

SOSTENIBILITÀ

Utilizzo di calcestruzzo riciclato

FATTI

Località	Hardturmstrasse 181, Zürich , Svizzera
Stato	completata
Volume di costruzione (valore dei nostri servizi)	20 M CHF
Inizio della costruzione	Giugno 2018
Completamento	Dicembre 2019
Ente appaltante	PSP Real Estate AG

SERVIZI

Baumeisterarbeiten



<https://implenia.com/it-it/realizzazioni/dettaglio/ref/buero-und-gewerbehau-orion/>

Creation: 18.04.2026 10:09