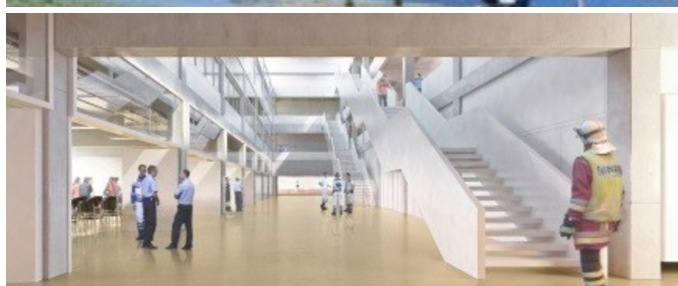


## AZ Rohwiesen



### BREVE DESCRIZIONE

Nelle organizzazioni di luce blu di Zurigo prevale il credo "conoscere la propria testa in caso di crisi".

### PROGETTO

Nel sito di Rohwiesen, a Zurigo Nord, si sta quindi costruendo un sofisticato paesaggio di formazione per paramedici, polizia e vigili del fuoco. Da un lato, le strutture esistenti saranno aggiornate, dall'altro è previsto un ampliamento del centro esistente.

### SFIDE

La ristrutturazione e l'ampliamento saranno realizzati in un'unica fase, il che significa che i tempi di costruzione potranno essere ridotti di conseguenza, il che rappresenta un grande valore aggiunto per la città. Oltre a molto calcestruzzo gettato in opera, vengono utilizzati molti elementi prefabbricati in calcestruzzo come colonne, travi e travicelli, nonché solai.

### FATTI

---

<b>Località</b>	Opfikon , Svizzera
<b>Stato</b>	completata
<b>Volume di costruzione (valore dei nostri servizi)</b>	16 M CHF
<b>Inizio della costruzione</b>	Settembre 2019
<b>Completamento</b>	Ottobre 2020
<b>Proprietario dell'edificio</b>	Stadt Zürich (Immobilien Stadt Zürich)
<b>Architetto</b>	Staufer & Hasler Architekten,Frauenfeld
<b>Gestione della costruzione</b>	Baupool Baumanagement AG, Zürich
<b>Gestione della costruzione</b>	Baupool Baumanagement AG, Zürich

## SERVIZI

---

Baumeisterarbeiten



---

<https://impenia.com/it-it/realizzazioni/dettaglio/ref/az-rohwiesen/>

Creation: 19.04.2026 10:23