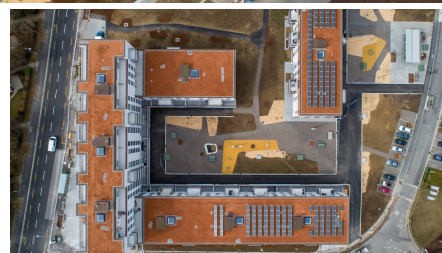


Am Glattbogen



BREVE DESCRIZIONE

Sostituzione del nuovo edificio "Am Glattbogen" con 229 appartamenti in affitto, zone commerciali e asilo.

PROGETTO

Lo sviluppo è costituito da 19 edifici di appartamenti, raggruppati in tre complessi di edifici collegati. Gli edifici E e C sono collegati da un parcheggio sotterraneo comune. L'edificio D è isolato sul lato opposto della strada e dispone di un proprio parcheggio sotterraneo. Gli edifici D ed E sono alti cinque piani. L'edificio C è un edificio di nove piani con parapetto.

SERVIZI IN DETTAGLIO

Nuova costruzione come impresa totale

SFIDE

Il terreno edificabile è diviso in due parti da una strada (Am Glattbogen). Le questioni ambientali entrano in gioco con la vicinanza alla Glatt e alla linea ferroviaria. La demolizione degli edifici esistenti richiede una pianificazione dettagliata. La demolizione degli edifici esistenti richiede una pianificazione dettagliata. Sottosuolo molto eterogeneo e povero, con una

percentuale di linee fognarie e di servizi superiore alla media. Strutture di facciata complesse con architettura di alto livello. Pianificazione meticolosa delle risorse e dei tempi.

SOSTENIBILITÀ

Ventilazione controllata dello spazio abitativo. Installazione di un impianto fotovoltaico su tutti i tetti con una produzione annua di elettricità di circa 188.800 kWh. Acquisto di teleriscaldamento da ERZ Zurigo per il riscaldamento mediante allacciamento di tubazioni di teleriscaldamento.

FATTI

Località	Am Glattbogen , Zürich , Svizzera
Stato	completata
Volume di costruzione (valore dei nostri servizi)	82 M CHF
Inizio della costruzione	Luglio 2016
Completamento	Gennaio 2019
Proprietario dell'edificio	ASIG Wohngenossenschaft
Architetto	pool Architekten

SOSTENIBILITÀ

MINERGIE®

Minergie-Standard



<https://impenia.com/it-it/realizzazioni/dettaglio/ref/am-glattbogen/>

Creation: 15.04.2026 21:06