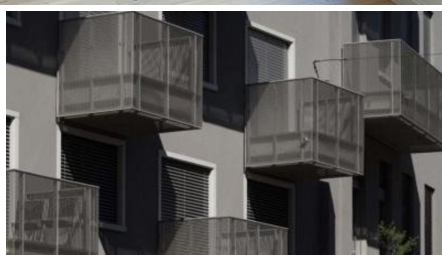
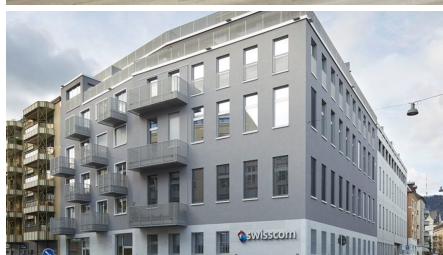
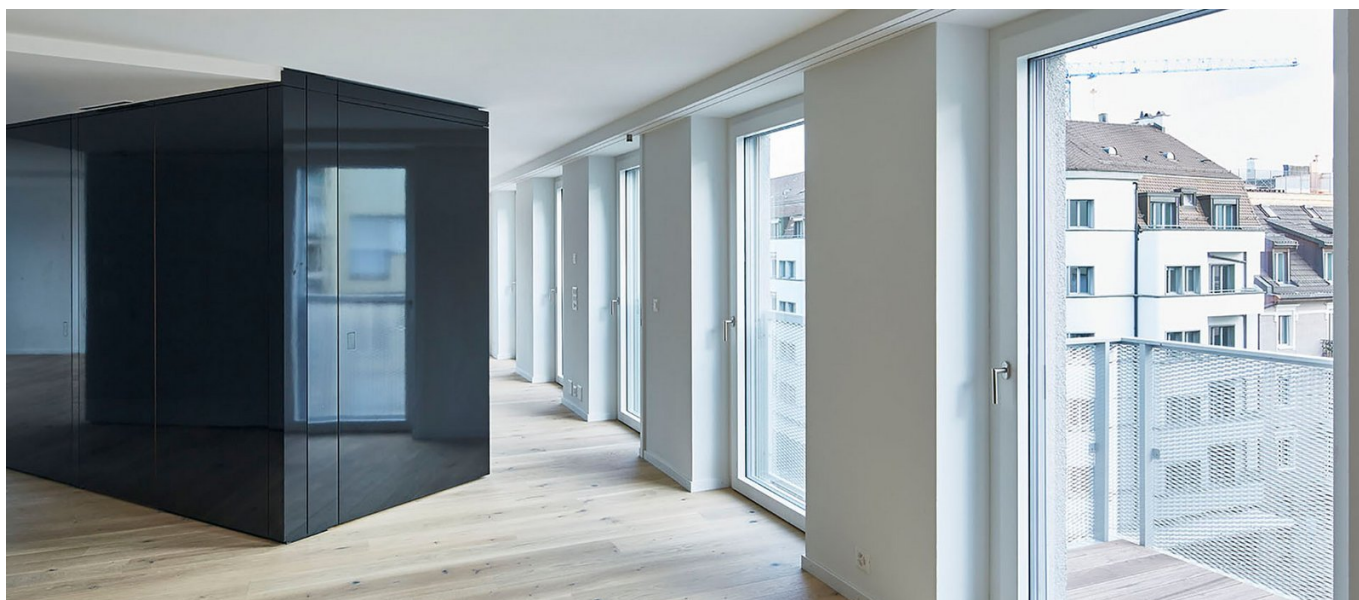


Zurlindenstrasse 111



BRÈVE DESCRIPTION

Dans un emplacement central dans le quartier zurichois Schmiede Wiedikon, 20 appartements de type loft ont été créés dans d'anciens bâtiments de Swisscom.

LE PROJET

Les deux constructions en angle qui, pendant des décennies, ont servi de centre de commande avec des salles de commutation ont à présent été entièrement réorganisées. Un tout nouveau type d'utilisation en a résulté : des lofts urbains.

LES SERVICES EN DÉTAIL

Exécution en tant qu'entreprise totale

- Assainissement du bâtiment existant
- Surélévation et construction additionnelle (construction de remplacement)
- Adaptation des plans

- Réalisation de 18 appartements de type loft
- Centre Spitex Wiedikon

Construction en bois

- Portes intérieures en bois
- Portes de séparation jusqu'à 4,2 m de hauteur
- Boxes de salle d'eau, revêtement ultra-brillant
- Armoires de colonnes montantes EI30 RF1
- Escaliers en bois
- Rebords de fenêtres
- Impostes

Montant des travaux

- Total : CHF 10,3 millions
- Construction en bois : CHF 1,95 million

DIFFICULTÉS

- Transformation et travaux de construction durant le fonctionnement des entreprises Swisscom et Spitex
- 20 lofts urbains avec une répartition flexible des pièces dans les anciens locaux des immeubles existants
- Appartements en dernier étage construits en surélévation au-dessus de l'immeuble existant avec de généreuses terrasses

PLUS D'INFORMATION

Référence Zurlindenstrasse 111 [de Implenla Construction en bois au format PDF](#) (seulement en allemand).

FACTS

Site	Zurlindenstrasse 111, Zurich , Suisse
Statut	Terminé
Volume de construction (valeur de nos services)	10,3 Mio CHF
Constructeur-propriétaire	Credit Suisse Anlagestiftung Real Estate Switzerland
Donneur d'ordre	Wincasa AG, Immobilien-Dienstleistungen
Architecte	A2017 GmbH, Zürich
Planification	Höltschi & Schurter

PRESTATIONS

Modernisation

Entrepreneur général/total

Construction en bois

Ebénisterie



<https://implenia.com/fr/references/aperçu/ref/zurlindenstrasse-111-2/>

Creation: 17.04.2026 15:34