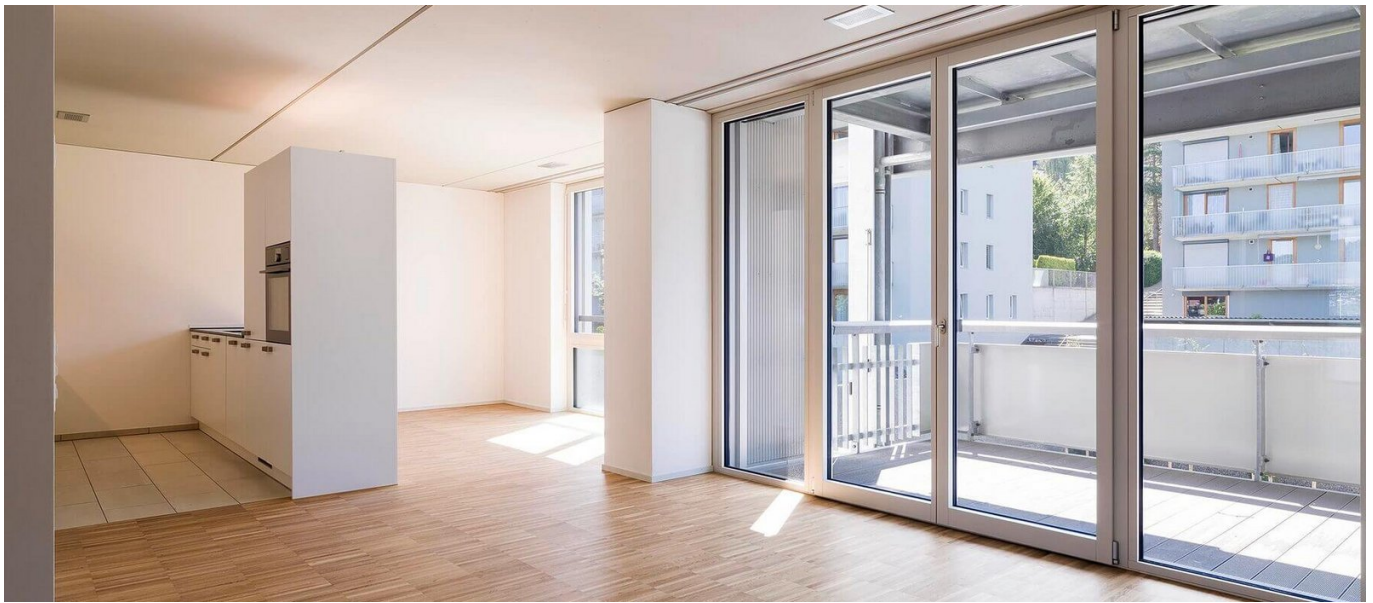


WÜB Bernhardswies, Bernhardswiesstr. 28-34, Hechtackerstr. 12-12g, 14-14b



BRÈVE DESCRIPTION

Construction de quatre immeubles d'habitation comprenant 147 logements locatifs et locaux commerciaux ainsi qu'une école maternelle.

DURABILITÉ

- Les bâtiments sont construits et certifiés selon la norme Minergie.
- Raccordement au chauffage urbain
- Situation centrale, bonne desserte par les transports publics
- Espaces de vie de grande valeur écologique dans des cours intérieures sans circulation.

FACTS

Site Hechtackerstrasse 12 , St. Gallen , Suisse

Statut	Terminé
Volume de construction (valeur de nos services)	40,5 Mio CHF
Début de la construction	Août 2017
Réalisation finale	Mai 2020
Constructeur-propriétaire	BVK Personalvorsorge des Kantons Zürich, CH-8090 Zürich
Architecte	Atelier Strut AG, CH-8400 Winterthur
Gestion de construction	Ausführung als Totalunternehmerin Implenia Schweiz AG, Buildings CH-9014 St. Gallen
Volume du bâtiment	91883 m ²
Espace de vie	28557 m ²
Nombre d'étages supérieurs	6
Gestion de construction	Ausführung als Totalunternehmerin Implenia Schweiz AG, Buildings CH-9014 St. Gallen

DÉVELOPPEMENT DURABLE

MINERGIE[®] Minergie-Standard

PRESTATIONS

Construction neuves



<https://implenia.com/fr/references/apercu/ref/wueb-bernhardswies-bernhardswiesstr-28-34-hechtackerstr-12-12g-14-14b/>

Creation: 13.04.2026 08:15