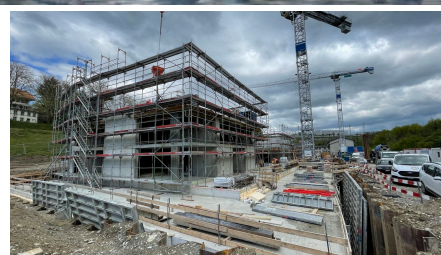


Worblaufen Lotissement Hammerwerk



BRÈVE DESCRIPTION

Construction d'un immeuble d'habitation au bord de l'Aar sur l'ancien site de Hammerwerke dans la commune d'Ittigen / Worblaufen (BE).

LE PROJET

Les 77 appartements en copropriété sont répartis dans 5 bâtiments de 7 étages chacun. L'environnement est aménagé en fonction du caractère des rives avec des trottoirs, des plantes et une aire de jeux.

Les bâtiments sont reliés entre eux au sous-sol par un parking de 122 places. Tous les appartements sont accessibles sans marche depuis le parking.

DIFFICULTÉS

Le terrain se trouve directement au bord de l'Aar, ce qui rend l'excavation de la fouille avec l'épuisement des eaux très exigeante. L'accès étroit et unique par le Schmiedeweg a entraîné divers conflits lors des livraisons. Le garage a été construit directement contre le bâtiment voisin adjacent, ce qui a pu être résolu proprement grâce aux techniques de

construction les plus récentes.

Conformément à la géologie du sol, des mesures telles que le remplacement des matériaux et l'étanchéification des eaux souterraines ont dû être prises. Diverses modifications ont été apportées aux anciennes conduites existantes et un grand bassin de rétention a été construit pour les eaux météoriques.

DURABILITÉ

L'immeuble d'habitation a été construit selon le standard Minergie (non certifié). Le maître d'ouvrage a opté pour une production de chaleur à distance pour le lotissement. Les stations E-Mobility dans le parking des voitures favorisent l'utilisation efficace de l'énergie solaire.

FACTS

Site	Worblaufen , Suisse
Statut	Terminé
Volume de construction (valeur de nos services)	31,4 Mio CHF
Début de la construction	Mai 2020
Réalisation finale	Juin 2022
Constructeur-propriétaire	Halter AG, développements Europaplatz 1A 3008 Berne
Architecte	Büro B Architekten AG Schwanengasse 10 3011 Berne
Volume du bâtiment	50020 m ²
Espace commercial	10500 m ²
Nombre d'étages supérieurs	7

PRESTATIONS

Construction neuves



<https://implenia.com/fr/references/apercu/ref/worblaufen-lotissement-hammerwerk/>

Creation: 21.04.2026 01:37