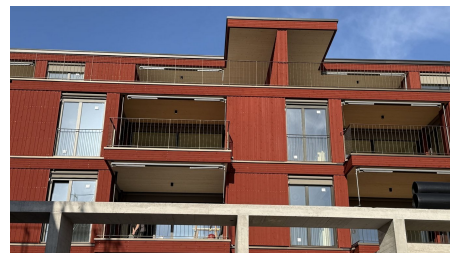


Lotissement Chüele Brunne



BRÈVE DESCRIPTION

Dans le cadre de l'ensemble résidentiel Chüele Brunne à Zumikon (ZH), nous avons réalisé d'importantes prestations de construction en bois dans le cadre d'une construction de logements à plusieurs étages.

LE PROJET

Le complexe résidentiel haut de gamme s'intègre harmonieusement dans le quartier existant, tant sur le plan architectural qu'urbanistique. Sa situation à Zumikon impose des exigences élevées en matière de conception, de qualité d'exécution et de durabilité.

Les quatre bâtiments ont été réalisés avec un haut degré de préfabrication en bois. Les éléments de construction en bois ont été préfabriqués en usine et montés sur le chantier. L'étendue des prestations comprenait les murs extérieurs, les cloisons intérieures et de séparation, les éléments de plafonds d'étages et de toitures plates ainsi que d'importants travaux de façade avec façade en bois ventilée par l'arrière.

LES SERVICES EN DÉTAIL

- Planification de l'ouvrage, AVOR et coordination de la construction en bois
- Préfabrication et montage de :
 - éléments de murs extérieurs
 - murs intérieurs et de séparation
 - planchers en bois lamellé-croisé
 - Réalisation de la façade en bois ventilée par l'arrière, y compris :
 - Sous-construction
 - Etanchéité au vent
 - Coffrage de façade en bois
- Assurance qualité selon QSS Construction en bois

DIFFICULTÉS

- Grande complexité due à la construction en bois sur plusieurs étages
- Coordination précise des interfaces entre la construction en bois, la construction massive et les autres corps de métier
- Exigences élevées en matière d'étanchéité à l'air, de protection incendie et d'insonorisation
- Planification d'usine, préfabrication et coordination du montage étendues avec une surface logistique restreinte

DURABILITÉ

- La réalisation a été effectuée conformément aux normes SIA en vigueur et aux exigences de construction Minergie et Eco.

PLUS D'INFORMATION

[Site web du projet](#)

FACTS

Site	Dorfstrasse , Zumikon ZH , Suisse
Statut	Terminé
Volume de construction (valeur de nos services)	5,2 Mio CHF
Début de la construction	Mars 2025
Réalisation finale	Mars 2026
Constructeur-propriétaire	Baugemeinschaft Baum Garten am Chüelenbrunnenweg / Topik Partner AG
Architecte	Höing Voney Architekten Kanonenstrasse 8 6003 Luzern
Planification	Real Bau AG Schürbachstrasse 10a 8134 Adliswil
Nombre d'appartements	52
construction en bois	Implenia Holzbau

PRESTATIONS

Construction en bois

Construction des éléments



<https://implenia.com/fr/references/aperçu/ref/wohneueberbauung-chueele-brunne/>

Creation: 19.04.2026 10:55