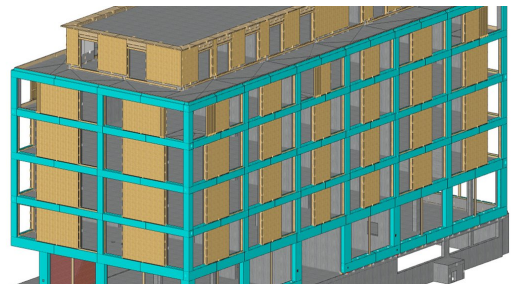


## Winterthur Town Village



### BRÈVE DESCRIPTION

Le rêve de Town Village prend enfin vie sur le site de la Jobarena, au sud de la Parkarena déjà existante.

### LE PROJET

**La construction a débuté en juin 2017. Elle porte sur 61 logements au total, dont 60 % sont réservés aux séniors et les autres aux célibataires, familles et communautés de vie de personnes mentalement déficientes.**

Les ateliers avec des places de formation et de travail AI de la QHS déménageront également au Town Village. Certains des appartements sont prévus pour offrir un accompagnement modulaire aux personnes âgées, jusqu'à une prise en charge complète si nécessaire.

### LES SERVICES EN DÉTAIL

- Construction avec des éléments en bois & façades
- Murs extérieurs en bois

- Façade en bois
- Façade en Alucobond

## DIFFICULTÉS

- Calendrier
- Logistique
- Montage des murs extérieurs
- Précision de la façade

## PLUS D'INFORMATION

<b>Réalisation</b>	04.2018 - 09.2019
<b>Utilisation</b>	Appartements, commerce
<b>Nombre de bâtiments</b>	Trois blocs
<b>Éléments muraux</b>	2500 m <sup>2</sup>
<b>Façade en bois</b>	1500 m <sup>2</sup>
<b>Façade en Alucobond</b>	1800 m <sup>2</sup>

## FACTS

<b>Site</b>	Town Village, Winterthur , Suisse
<b>Statut</b>	Terminé
<b>Volume de construction (valeur de nos services)</b>	2,2 Mio CHF
<b>Début de la construction</b>	Avril 2018
<b>Réalisation finale</b>	Septembre 2019
<b>Constructeur-propriétaire</b>	Quellenhof-Stiftung
<b>Architecte</b>	eins Gruppe
<b>Gestion de construction</b>	Marti AG Bauunternehmung
<b>Planification</b>	Josef Kolb AG
<b>Gestion de construction</b>	Marti AG Bauunternehmung

## PRESTATIONS

---

Construction en bois

Construction des éléments



---

<https://implenia.com/fr/references/apercu/ref/winterthur-town-village-2/>

Creation: 21.04.2026 01:03