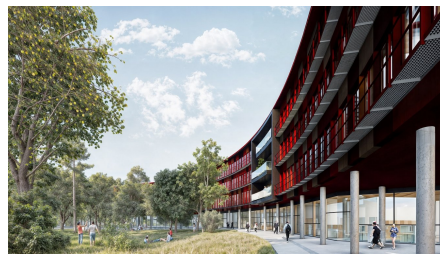


Bâtiment administratif et parking



BRÈVE DESCRIPTION

Implenia construit un centre administratif à l'architecture ambitieuse et au fonctionnement climatiquement neutre.

LE PROJET

Implenia Hochbau construit pour l'arrondissement de Potsdam-Mittelmark, en tant que leader technique au sein d'un groupement, le nouveau bâtiment clé en main d'un centre administratif pour environ 700 collaborateurs et un parking sur le site classé des Beelitz-Heilstätten.

LES SERVICES EN DÉTAIL

Des bureaux, un centre de services, des zones d'examen et de laboratoire, des salles de conférence, un restaurant, des salles de sport et d'exercice, des entrepôts et une cour de service, le parking de 6,5 niveaux et les aménagements extérieurs seront construits selon les normes écologiques les plus strictes.

DIFFICULTÉS

Les plafonds du nouveau bâtiment seront en partie construits en bois hybride, une architecture exigeante en termes de

plans et de façades et un aménagement intérieur de très haute qualité, y compris les installations techniques, devront être réalisés dans un délai de construction difficile. L'exploitation climatiquement neutre pendant 50 ans selon le bilan DGNB doit être atteinte.

DURABILITÉ

Une fois achevé, le projet de construction devrait être certifié par le label DGNB-Platine 2023 et le "label de qualité des bâtiments durables" (QNG Plus). Les exigences à mettre en œuvre vont en partie au-delà des règles techniques reconnues ; l'accent est mis en particulier sur l'écobilan du bâtiment et les exigences élevées en matière d'absence de substances nocives dans les produits de construction. Le processus de construction et le déroulement du chantier, y compris l'élimination des déchets, doivent être mis en œuvre conformément aux exigences de la certification DGNB Platine. Au moins 50 % de tous les matériaux doivent être recyclés.

PLUS D'INFORMATION

Images © Bolles + Wilson GmbH & Co KG, Münster

[Site web du projet](#)

FACTS

Site	Paracelsusring , Beelitz-Heilstätten , Allemagne
Statut	En construction
Volume de construction (valeur de nos services)	35,275 Mio EUR
Début de la construction	Août 2025
Réalisation finale	Mars 2028
Usage	Büro und Verwaltung
Donneur d'ordre	Landkreis Potsdam-Mittelmark, 14806 Bad Belzig
Architecte	Bolles + Wilson GmbH & Co KG, 48155 Münster
ARGE	✓
Volume du bâtiment	17706 m ²
Nombre d'étages supérieurs	4
Nombre d'étages du sous-sol	1
Nombre de places de stationnement	272

PRESTATIONS

Hochbau (Deutschland)

Beraten und Planen

Schlüsselfertiges Bauen



<https://impenia.com/fr/references/apercu/ref/verwaltungsgebäude-und-parkhaus/>

Creation: 21.06.2026 04:52