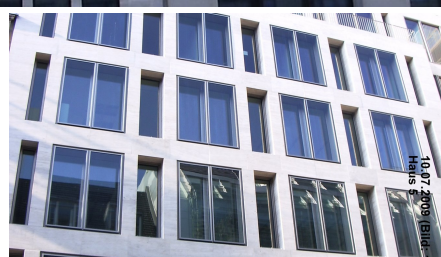


Upper Eastside Berlin



BRÈVE DESCRIPTION

L'Upper Eastside Berlin est l'un des endroits les plus renommés de Berlin avec des bureaux exclusifs et une ambiance agréable. Cinq bâtiments, avec chacun un langage des formes spécial et composant un tout harmonieux, ont vu le jour selon les plans de Gerkan, Marg et Partner (gmp), Kahlfeldt et Burelli.

LE PROJET

L'Upper Eastside à Berlin est un ensemble immobilier de onze étages sur une superficie de 58 000 m². Il accueille des bureaux, des magasins et des appartements à l'angle des rues Friedrichstrasse et Unter den Linden. La construction neuve s'inspire des façades traditionnelles dans le style Boulevard des années 1880. L'ensemble immobilier comprend au total 18 000 m² de bureaux. Ces surfaces peuvent être découpées au choix de leur propriétaire et être louées d'un bloc sur 4500 m² sur un niveau. Aux 2e et 3e sous-sols, on trouve un garage souterrain avec environ 200 places de stationnement. Les 18 appartements d'une superficie de 160 à 450 mètres carrés ont été conçus par différents architectes de renommée mondiale. La division Technique des façades s'est chargée de la fabrication

- des façades en verre et aluminium
- des doubles façades

- des profils spéciaux

FACTS

| | |
|--|---|
| Site | Friedrichstraße / Unter den Linden , Berlin , Allemagne |
| Statut | Terminé |
| Volume de construction (valeur de nos services) | 3,5 Mio EUR |
| Début de la construction | Février 2008 |
| Réalisation finale | Octobre 2008 |
| Constructeur-propriétaire | Münchener Rückversicherungsges. mbH |
| Architecte | Architekten von Gerkan, Marg und Partner (gmp), Kahlfeldt Architekten, Berlin |
| Espace commercial | 58000 m ² |
| Nombre d'étages supérieurs | 8 |
| Nombre d'étages du sous- sol | 3 |
| Nombre d'appartements | 18 |



<https://implenia.com/fr/references/aperçu/ref/upper-eastside-berlin-2/>

Creation: 19.04.2026 11:03