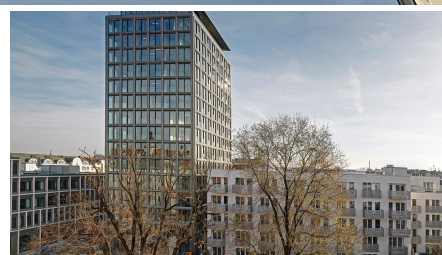
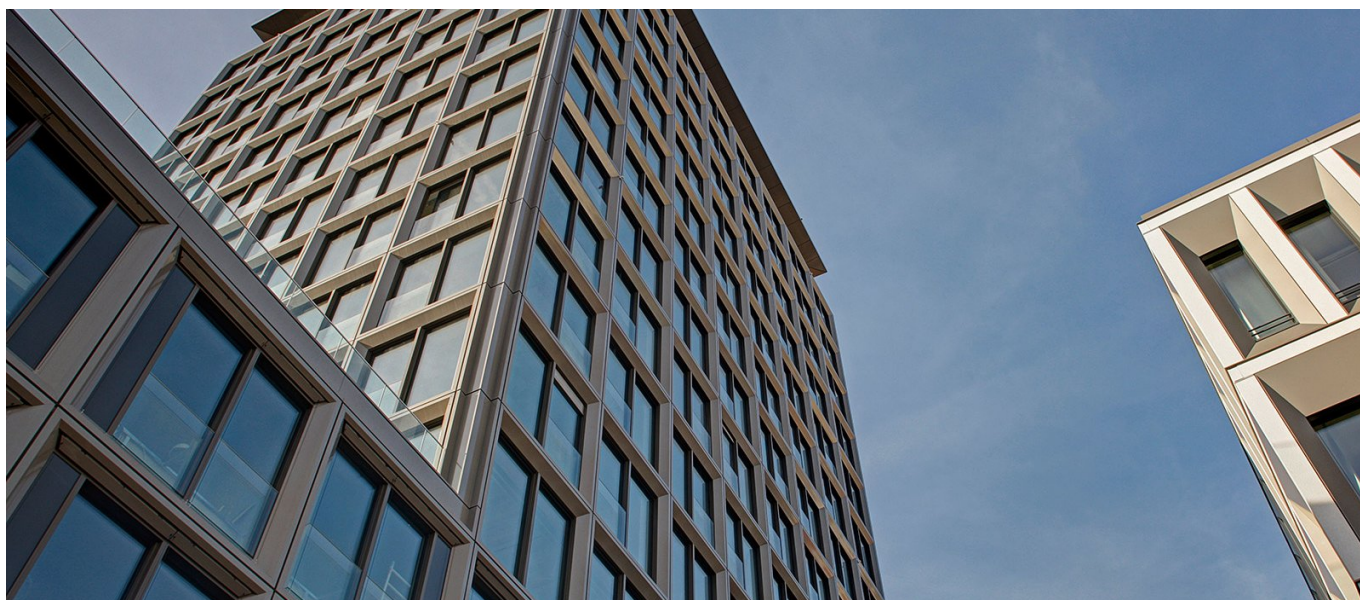


The Seven



BRÈVE DESCRIPTION

L'ensemble résidentiel et de bâtiments « The Seven » propose plus de 100 appartements haut de gamme, ainsi des espaces de bureau dans le quartier très apprécié du Gärtnerplatz à Munich.

LE PROJET

Pour « The Seven », Implenia Bâtiment a transformé la tour avec les filtres de l'ancienne centrale de chauffage de 56 mètres de haut en appartements et construit un bâtiment de bureaux, un immeuble ainsi qu'un garage souterrain pouvant accueillir presque 500 véhicules. Seules les cheminées rappellent l'ancien usage de cette tour. Aujourd'hui, le verre et la façade modulaire remplacent leur prédécesseur historique.

Le nouvel immeuble résidentiel, avec ses cinq étages et son atrium, propose 50 logements aménagés différemment, allant de 70 à 120 m². Il forme un U autour d'une cour intérieure, conçue comme un jardin aquatique entouré de colonnes. Les appartements sont accessibles depuis cette cour. Vers l'extérieur, le complexe est entouré d'un parc verdoyant.

FACTS

Site	Müllerstraße 3, Munich , Allemagne
Statut	Terminé
Volume de construction (valeur de nos services)	70 Mio EUR
Début de la construction	Janvier 2011
Réalisation finale	Juin 2013
Donneur d'ordre	Projektgesellschaft aiP Gärtnerplatz GmbH & Co. KG
Architecte	Léon Wohlhage Wernik Gesellschaft von Architekten mbH, bis Lph 4
Nombre d'étages supérieurs	16
Nombre d'étages du sous-sol	3
Nombre d'appartements	100
Nombre de places de stationnement	400

PRESTATIONS

Sanieren, Umbauen und Revitalisieren

Beraten und Planen

Schlüsselfertiges Bauen

Immobilier

Hochbau (Deutschland)



<https://impenia.com/fr/references/apercu/ref/the-seven-2/>

Creation: 17.04.2026 04:34