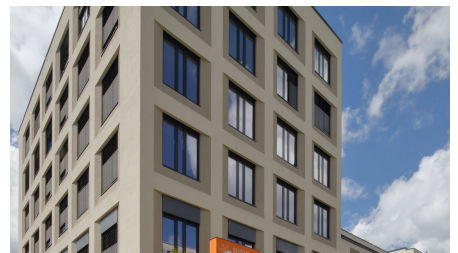
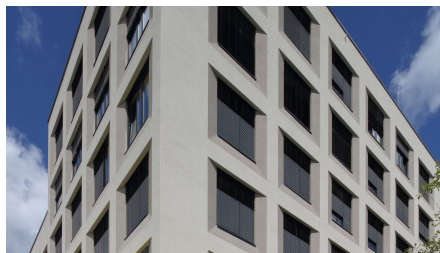


Südwink Quartierszentrum



BRÈVE DESCRIPTION

Implenia hat im Münchner Stadtteil Obersendling ein multifunktionales Quartierszentrum im Stadtquartier „Südwink“ schlüsselfertig errichtet.

LE PROJET

Die Hochbau-Niederlassungen München und Großprojekte haben von der Accumulata Immobilien Development GmbH, München, den Auftrag erhalten, am Südpark im Münchner Stadtteil Obersendling ein modernes Quartierszentrum im Stadtquartier „Südwink“ an der Kistlerhofstraße schlüsselfertig zu errichten.

Ein mehrstufiges, städtebauliches und landschaftsplanerisches Wettbewerbsverfahren ging der Planung voraus. In Ergänzung zu dem ebenfalls im Bau befindlichen Wohnquartier mit rund 1.100 Wohnungen, entstand ein Quartierszentrum mit Ärztehaus, Einzelhandel, Büros und Studentenappartements.

LES SERVICES EN DÉTAIL

Das Zentrum bietet rund 18.600 m² moderne Geschossfläche für ein Ärztehaus, Büros, Einzelhandel und 151

Studentenapartments. Mit der bestehenden Mieterstruktur wird sowohl ein hoher Identifikationswert als auch eine umfassende Nahversorgung erreicht.

Errichtet wurde ein Gebäude, dessen Staffelung der Bebauungshöhe attraktive Außenterrassen und Dachgärten für die betreffenden Nutzer generiert. Bei der Planung und Realisierung wurden die Grundsätze des Feng Shui sowie die eines wirtschaftlichen und nachhaltigen Gebäudes zugrunde gelegt.

Der Auftraggeber, die Accumulata Immobilien GmbH, war in der Vergangenheit schon mehrfach Partner und Auftraggeber großer, anspruchsvoller Bauaufgaben der Implenia Hochbau GmbH. Der Generalunternehmervertrag mit GMP-Abrede hatte auch die Ausführungsplanung zum Gegenstand. Ein bereits bei Implenia erprobtes Planerteam erarbeitete in einem ambitionierten Terminrahmen die Voraussetzungen für den Baustart und plante baubegleitend. Das Team führte umfangreiche Machbarkeitsstudien durch bzgl. möglicher Nutzungen des Ärztehauses mit unterschiedlichsten Anforderungen. Der Mieterausbau wurde flexibel nach Mieterwunsch umgesetzt.

PLUS D'INFORMATION

[Südwink – das neue urbane Zentrum im Münchner Süden \(suedwink.de\)](http://suedwink.de)

FACTS

Site	Kistlerhofstraße 172, München , Allemagne
Statut	Terminé
Volume de construction (valeur de nos services)	37 Mio EUR
Début de la construction	Août 2016
Réalisation finale	Juillet 2018
Constructeur-propriétaire	Accumulata Immobilien Development GmbH, München
Architecte	KSP Jürgen Engel Architekten
Espace commercial	18600 m ²
Nombre d'étages supérieurs	6
Nombre d'étages du sous-sol	1
Nombre de pièces	151

PRESTATIONS

Beraten und Planen

Schlüsselfertiges Bauen

Hochbau (Deutschland)



<https://implenia.com/fr/references/apercu/ref/suedwink-quartierszentrum/>

Creation: 18.04.2026 21:09