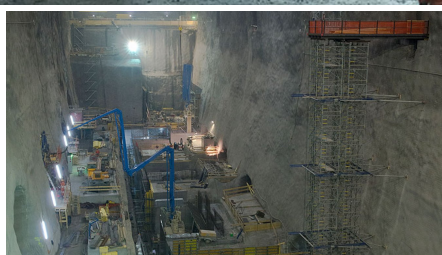


Pumpspeicherkraftwerk Nant de Drance



BRÈVE DESCRIPTION

Construction d'une centrale de pompage-turbinage souterraine pour la centrale électrique de la centrale de pompage-turbinage de Nant de Drance.

LE PROJET

Le projet prévoit de construire une station de pompage-turbinage entre les deux barrages d'Emosson et du Vieux Emosson. La nouvelle station se situe à env. 1700 m d'altitude. L'accès à l'installation souterraine se fait depuis le bas par une galerie de 5 km de longueur et depuis le haut par un système de galeries de 2 km de longueur. Des puits verticaux amènent l'eau aux turbines. Le contrat, en plus des travaux de gros œuvre, englobe également la gestion des déblais et l'augmentation du barrage vieux Emosson

LES SERVICES EN DÉTAIL

- Galerie principale : avancement avec tunnelier roche dure avec grippers.
- Galeries d'accès et cavernes : excavation à l'explosif.
- Puits : Raise-drill et explosif.

- Galerie blindée : excavation à l'explosif.

PLUS D'INFORMATION

- Volume excavation Total 1.5 mio m³
- Volume béton Total 390'000 m³
- Acier Total 20'000 to
- Préparation complexe des matériaux
- Chantier d'altitude
- Attaque montante avec tunnelier : pente 11%

FACTS

Site	Finhaut VS (Le Châtelard) , Suisse
Statut	Terminé
Volume de construction (valeur de nos services)	742 Mio CHF
Début de la construction	Janvier 2008
Réalisation finale	Janvier 2018
Constructeur-propriétaire	Nant de Drance SA, Finhaut VS
Donneur d'ordre	Nant de Drance SA, Finhaut VS
Auteur du projet	AF-Colenco AG, Baden-Dättwil
Gestion de construction	AF-Colenco AG, Baden-Dättwil
Gestion de construction	AF-Colenco AG, Baden-Dättwil

PRESTATIONS

Construction de tunnels

Génie civil

Construction en béton

Extension de la centrale électrique

Cavernes, puits



<https://implenia.com/fr/references/apercu/ref/station-de-pompage-turbinage-nant-de-drance/>

Creation: 21.04.2026 02:09