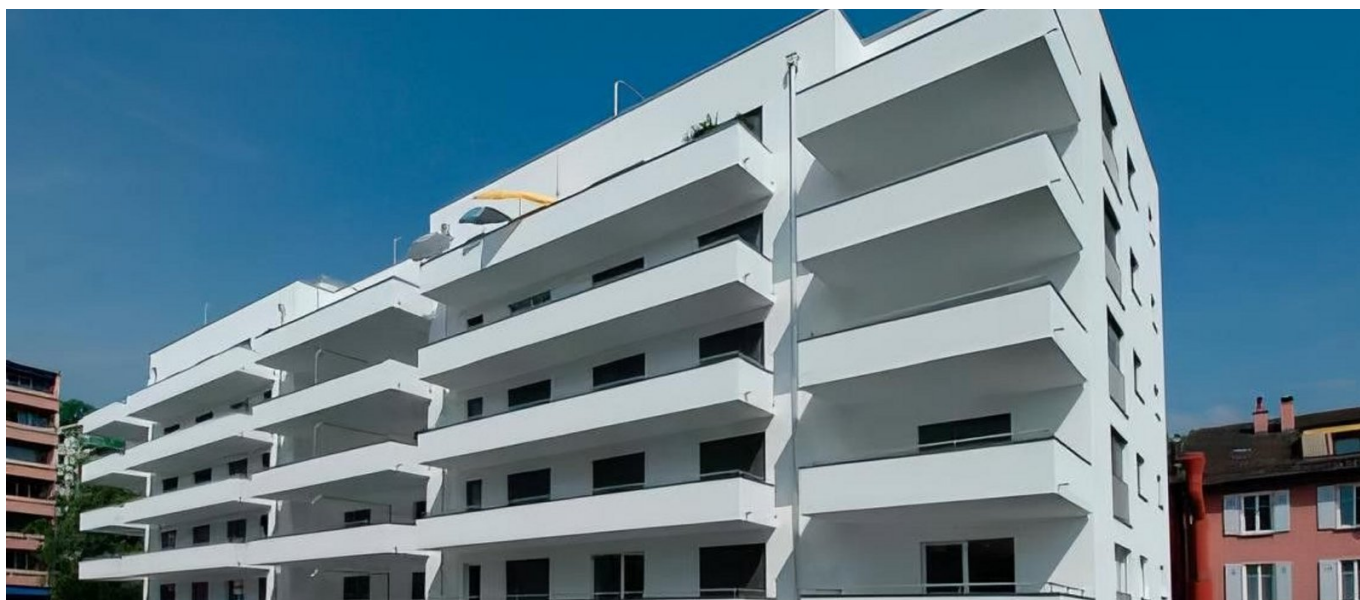


Rue du Lac 128, Clarens



BRÈVE DESCRIPTION

La résidence jouit d'une vue imprenable sur le Lac Léman et se situe à la limite de la zone artisanale et de la zone résidentielle de Clarens.

LE PROJET

Désireux de pallier à une certaine pénurie de logements sur la Riviera, le maître de l'ouvrage a tenu en outre à privilégier l'emplacement avec vue sur le Lac, chose de plus en plus rare pour un immeuble destiné à la location. Compte tenu de l'exiguïté du terrain, déjà bâti aux alentours, il a fallu occuper l'espace au maximum de ses possibilités. D'où le choix de construire un immeuble sur six niveaux, avec une toiture plate composée d'une dalle en béton bénéficiant d'une isolation-étanchéité projetée. La structure porteuse est en béton et briques de terre cuite cellulaire, plus larges que la normale, procurant en outre une isolation (thermique et acoustique) idéale. Le mariage de tous ces éléments contribue sans conteste à une parfaite intégration de l'immeuble dans son environnement. Autre point fort de la construction : les vitrages choisis présentent un coefficient d'atténuation des nuisances sonores supérieur à la moyenne, offrant ainsi un confort non négligeable aux appartements situés à l'avant de l'immeuble, qui donne sur la Route du Lac.

LES SERVICES EN DÉTAIL

La résidence comprend 38 appartements répartis sur 6 niveaux, soit quatorze 3,5 pièces et vingt-quatre 4,5 pièces. Tous possèdent un balcon spacieux, sauf huit appartements qui s'agrémentent d'une terrasse. Il est à noter que seuls les quatre pièces et demie sont traversants. Chauffage au sol, parquet en chêne dans les chambres (lames posées à l'anglaise) et les séjours, carrelage dans les cuisines (équipées) et salles de bain. En outre, les locataires disposent de 36 places de parc intérieures et de 10 places extérieures.

Volume de construction : 17'180 m³

FACTS

Site	Rue du Lac 128 1815 , Clarens , Suisse
Statut	Terminé
Début de la construction	Juin 2004
Réalisation finale	Juin 2005
Architecte	Nicolas Tardin Renens VD

PRESTATIONS

Construction neuves



<https://implenia.com/fr/references/aperçu/ref/rue-du-lac-128-clarens-entreprise-generale/>

Creation: 21.04.2026 01:39