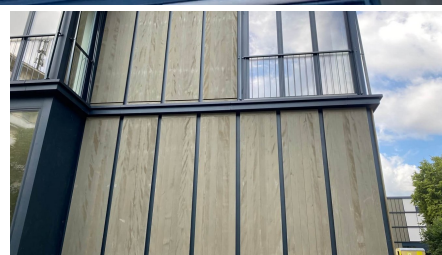
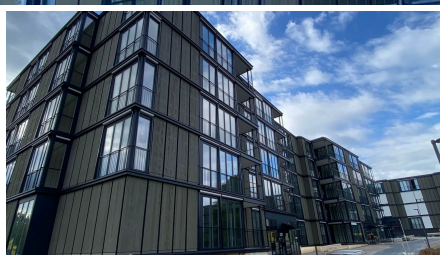
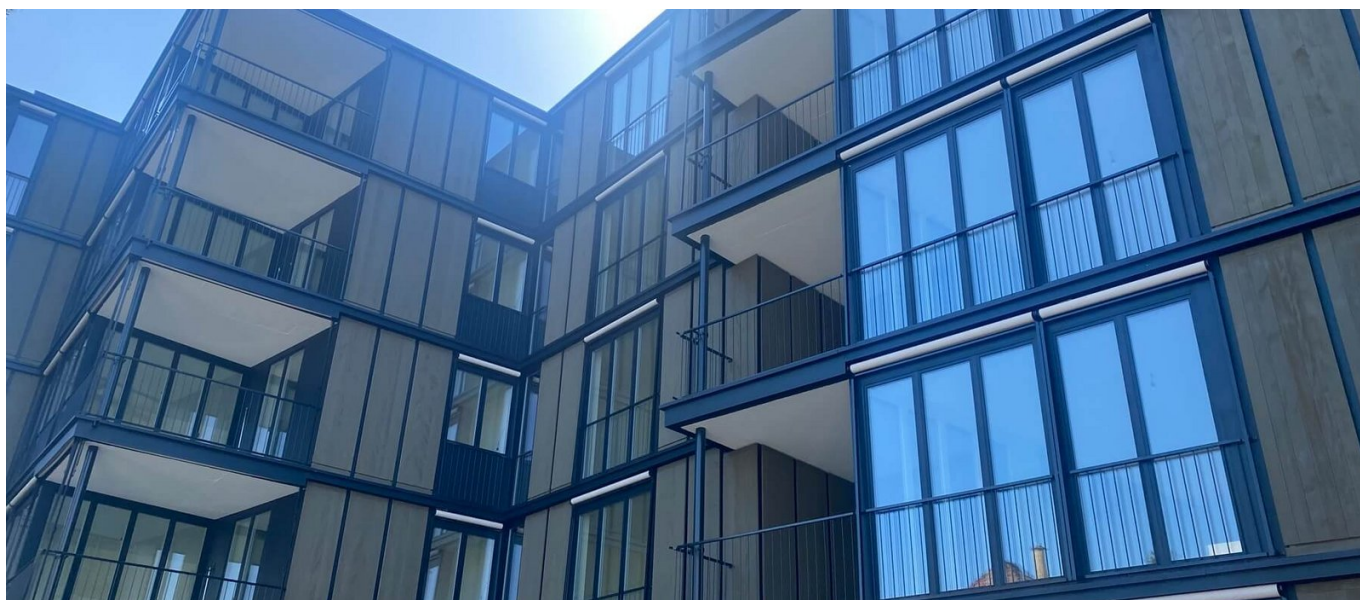


## Ersatzneubau Riedacker



### BRÈVE DESCRIPTION

Pour le nouveau bâtiment de remplacement de Riedacker, des éléments de construction en bois ont été montés sur une construction massive en acier et en béton.

### LE PROJET

Comme les fenêtres ont été planifiées du sol au plafond, nous avons planifié les éléments sur plusieurs étages. Des éléments ont parfois été produits et montés sur trois étages.

Les éléments ont été complétés à l'intérieur par un parement. La façade se compose d'une combinaison de panneaux de bois en tant qu'élément avec rainure et crête, de planches de sapin blanc imprégnées sous pression et huilées et d'éléments de séparation en tôle d'aluminium anodisée.

### DIFFICULTÉS

Les nombreux éléments, parfois compliqués, de la façade en aluminium ont représenté un défi particulier lors de la planification et du montage.

Grâce à la planification numérique et au montage par nos experts en construction bois, une façade impressionnante a pu être livrée.

## DURABILITÉ

La majeure partie des matériaux provient de régions proches et d'une production durable.

## PLUS D'INFORMATION

[Site web](#)

## FACTS

<b>Site</b>	Altwiesenstrasse 180, Zürich , Suisse
<b>Statut</b>	Terminé
<b>Volume de construction (valeur de nos services)</b>	2,4 Mio CHF
<b>Début de la construction</b>	Juin 2022
<b>Réalisation finale</b>	Juin 2023
<b>Constructeur-propriétaire</b>	Baugenossenschaft Glattal Zürich, Kronwiesenstrasse 95, CH-8051 Zürich
<b>Architecte</b>	BS-EMI Architektenpartner AG, Weststrasse 70, CH-8003 Zürich
<b>Planification</b>	BS-EMI Architektenpartner AG, Weststrasse 70, CH-8003 Zürich
<b>Ingénieur du bâtiment</b>	Pirmin Jung Schweiz AG, Centralstrasse 34, CH-6210 Sursee
<b>construction en bois</b>	Elementfläche 2'400 m <sup>2</sup> Fassadenfläche 2'600 m <sup>2</sup>

## PRESTATIONS

Construction des éléments



<https://impenia.com/fr/references/apercu/ref/riedacker/>

Creation: 14.04.2026 00:22