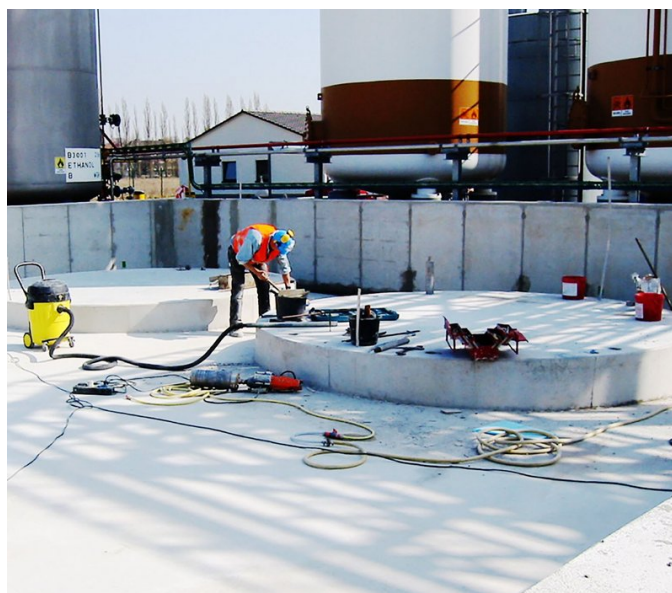


Rheinberg



BRÈVE DESCRIPTION

Récepteur collecteur conforme à la loi allemande de gestion de l'eau – travaux en partie dans des zones Ex.

LE PROJET

- Durée du chantier 3 mois
- 140 m³ de béton armé
- Travaux en partie dans des zones Ex
- Exigences strictes en ce qui concerne les épaisseurs de fissuration
- Construction sans joints

FACTS

Site	Rheinberg , Allemagne
Statut	Terminé
Volume de construction (valeur de nos services)	380'000 EUR
Début de la construction	Janvier 2003

PRESTATIONS

Tesch

Construction industrielle



<https://implenia.com/fr/references/apercu/ref/rheinberg-2/>

Creation: 10.05.2026 13:21