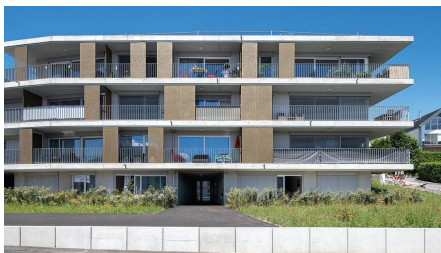


## Quartier Boverattes-Est



### BRÈVE DESCRIPTION

Le paysage de la région de Lavaux a été façonné pour apprivoiser la pente, que ce soit pour le travail de la vigne ou pour l'habitat. La commune de Pully, propriétaire du terrain, est partie du constat que de nombreux habitants quittaient la commune, faute de logements adéquats sur place.

### LE PROJET

Remportant le 1<sup>er</sup> Prix avec le projet Linea, le bureau Ferrari Architectes reçoit le mandat d'exécution des plans des six bâtiments accueillant 123 logements et un centre de vie enfantine.

La parcelle des Boverattes s'étend sur près de 15000 mètres carrés dans une pente en direction du lac et se prête également bien à la création de terrasses. Le projet s'adapte au terrain naturel en proposant l'implantation de six bâtiments échelonnés sur trois niveaux. Ils suivent le relief en marquant des inflexions qui permettent d'accueillir deux espaces de rencontre.

Les aménagements extérieurs sont conçus pour favoriser la mobilité douce et le déplacement des personnes à mobilité réduite, avec une offre diversifiée et adaptée à chacun : espaces de rencontre et esplanade centrale, places de jeu et

espace de jeu en prairie, mais également zones vertes et plantations d'arbres.

## LES SERVICES EN DÉTAIL

Anciennement affecté à la culture de la vigne, le site a subi une pollution au cuivre dont les traces ont été découvertes au début du chantier. Les terres ont donc été traitées avant d'entamer la construction dont la première pierre a été posée en mars 2019. Un an et demi plus tard, le quartier accueille ses premiers habitants. Construits avec une structure en béton armé et protégés par une isolation périphérique, les bâtiments répondent aux critères de développement durable et ont obtenu le label Minergie®. Des panneaux photovoltaïques installés sur les toitures plates, les vitrages triples et les installations de ventilation avec récupération de chaleur par la pompe à chaleur air/eau sont quelques-uns des éléments techniques assurant la bonne efficacité énergétique de l'ensemble. Les objectifs sont désormais atteints et la commune de Pully accueille un nouveau quartier résidentiel évoquant la vocation viticole des lieux par ses terrasses. Grâce à l'initiative de la Municipalité, plusieurs centaines de locataires profitent d'un habitat privilégié dans la ville du bord du lac.

## FACTS

<b>Site</b>	Pully , Suisse
<b>Statut</b>	Terminé
<b>Début de la construction</b>	Juin 2015
<b>Réalisation finale</b>	Juin 2020
<b>Constructeur-propriétaire</b>	Vaudoise Vie, Compagnie d'assurances SA Place de Milan 1001 Lausanne
<b>Architecte</b>	Ferrari Architectes Avenue Benjamin-Constant 1 1003 Lausanne
<b>Gestion de construction</b>	Nicolas Fehlmann Ingénieurs Conseils SA Place du Casino 4 1110 Morges
<b>Taille de la parcelle</b>	486460 m <sup>2</sup>
<b>Gestion de construction</b>	Nicolas Fehlmann Ingénieurs Conseils SA Place du Casino 4 1110 Morges
<b>Planificateur sanitaire</b>	PERRET SANITAIRE SA 1010 Lausanne

## PRESTATIONS

Construction neuves



<https://impenia.com/fr/references/apercu/ref/quartier-bovarettes-est/>

Creation: 13.04.2026 01:42