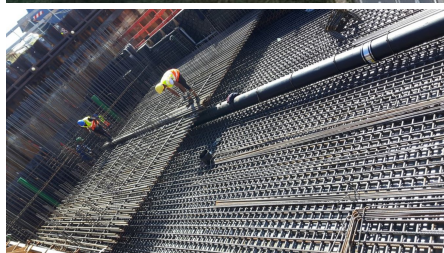


Weiterbau der Grundwasserwanne Ohu



BRÈVE DESCRIPTION

Construction d'une section de 970 m de long de la B15 nouvelle en tant que structure massive en auge (bassin d'eau souterraine) avec un point de raccordement dans l'eau souterraine (trèfle).

LE PROJET

L'État libre de Bavière ([Autobahndirektion Südbayern](#)), agissant au nom de la République fédérale d'Allemagne, a chargé le consortium soumissionnaire Implenia - Fahrner Bauunternehmung de construire la jonction de la route nationale B15 avec la nouvelle autoroute A92 près de Landshut. La nouvelle B15 Regensburg - Landshut - Rosenheim servira de liaison nord-sud supplémentaire dans le réseau des routes fédérales pour le trafic longue distance et aura une longueur totale d'environ 130 km. La liaison avec l'A92 près de Landshut est l'un des points de connexion les plus importants.

Comme le passage souterrain de l'A92 à la B15 est maintenant entièrement dans la nappe phréatique, un bassin d'eaux souterraines doit être construit à cet effet. Il s'agit, entre autres, d'un "trèfle" qui se trouve entièrement dans la nappe phréatique. Le bac a une longueur d'environ 970 m. Ses dalles de sol en béton armé ont un volume d'environ 70 000 m³, plus des murs en béton armé (6 400 m³)

LES SERVICES EN DÉTAIL

- 76 400 m³ de béton wu ; 17 000 to. renforcement ;
- Assèchement trimestriel et tertiaire ;
- Partenaire : palplanches à ancrage arrière ; travaux routiers, de terrassement et de terre végétale

DIFFICULTÉS

Projet complexe. Comme le bassin souterrain n'est pas ancré dans le sous-sol, il est conçu comme un bassin lourd, extrêmement massif, avec une très forte teneur en armature. En outre, la qualité du béton (restriction de la largeur des fissures) revêt une importance particulière.

DURABILITÉ

La nouvelle liaison nord-sud permettra de regrouper les flux de trafic. La circulation des véhicules à moteur dans les zones rurales et les émissions qui en résultent seront réduites.

FACTS

Site	Essenbach , Allemagne
Statut	Terminé
Volume de construction (valeur de nos services)	56 Mio EUR
Début de la construction	Avril 2020
Réalisation finale	Novembre 2023
Donneur d'ordre	Bundesrepublik Deutschland, vertr. durch Freistatt Bayern, vertr. durch Autobahndirektion Südbayern Außenstelle Regensburg
Planification	EDR, München
ARGE	✓
Volume de béton	76400 m ³
Renforcement	17000 to

PRESTATIONS

Génie civil

Construction en béton

Infrastructures de transport routier

Ingénierie structurelle

Protection acoustique

Infrastructure



<https://implenia.com/fr/references/apercu/ref/poursuite-de-la-construction-du-bassin-souterrain-dohu/>

Creation: 05.04.2026 21:27