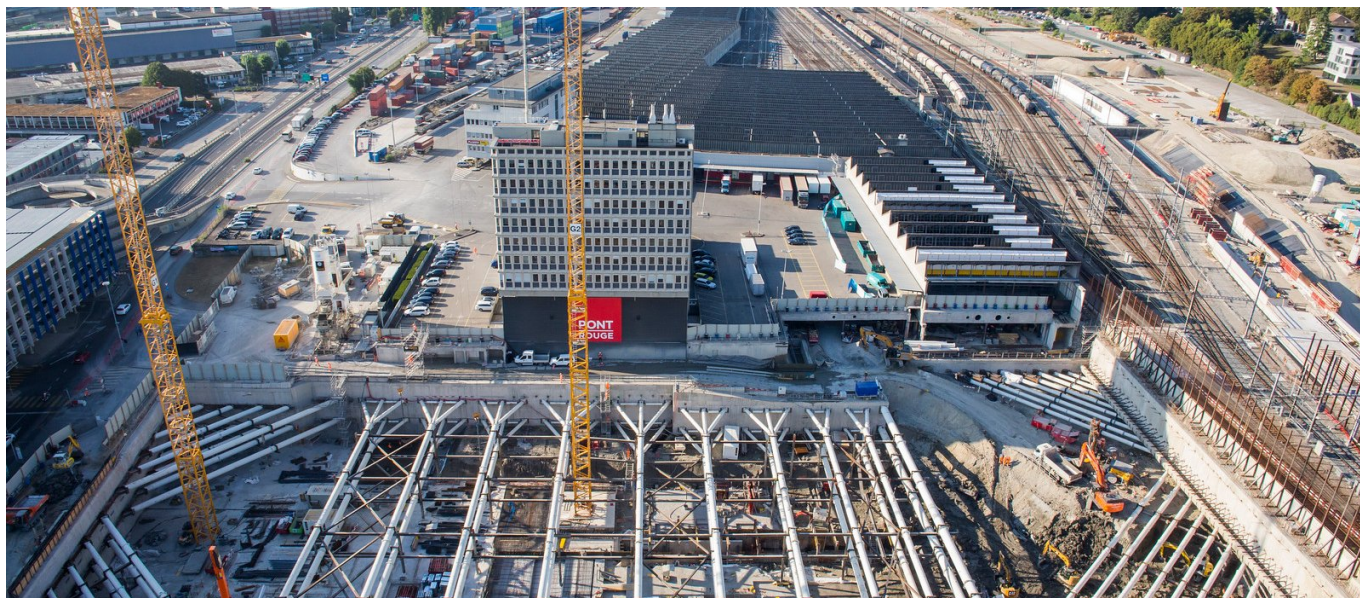


## Pont Rouge Lot B1



### BRÈVE DESCRIPTION

Construction d'un complexe pour le compte de CFF Immobilier composé de trois tours de 13 à 15 étages (surface totale de 47'365 m<sup>2</sup> de bureaux et commerces) mais aussi d'un parking souterrain de 353 places sur 3 niveaux de sous-sols sur toute la surface de la parcelle.

### LE PROJET

Pour la construction des 3 niveaux de sous-sols Implenia Fondations Spéciales a réalisé une enceinte de fouille en paroi moulée étayée et ancrée dans un contexte très urbain à proximité d'une tour de 15 étages en exploitation, des voies CFF ainsi que des voies du tramway des TPG.

### LES SERVICES EN DÉTAIL

- Enceinte de fouille 15'000 m<sup>2</sup> de paroi moulée en 800 mm et 1000 mm profondeur de 18 à 25 m, 450 m<sup>2</sup> de pieux sécants diam 1000
- Fondations avec pieux par refoulement diam 400 mm : 8'800 ml
- Soutènement de fouille avec 3'000 ml d'ancrages actifs et 1'400 tonnes d'étayage en tube ROR

## DIFFICULTÉS

Proximité des voies CFF (construction sans interruption du trafic ferroviaire), proximité de la tour CFF en exploitation pendant toute la durée des travaux, réalisation des travaux spéciaux en parallèle de la démolition des anciens bâtiments du site

## DURABILITÉ

Evacuation d'une partie des déblais par le train

## FACTS

<b>Site</b>	Route des Jeunes 6, Lancy , Suisse
<b>Statut</b>	Terminé
<b>Volume de construction (valeur de nos services)</b>	12,5 Mio CHF
<b>Début de la construction</b>	Septembre 2015
<b>Réalisation finale</b>	Mars 2017
<b>Constructeur-propriétaire</b>	CFF Immobilier
<b>Donneur d'ordre</b>	Implenia Suisse SA
<b>Architecte</b>	Pont 12 Architecte SA
<b>Auteur du projet</b>	Implenia Suisse SA
<b>Gestion de construction</b>	Implenia Suisse SA
<b>Gestion de construction</b>	Implenia Suisse SA

## DÉVELOPPEMENT DURABLE

**MINERGIE®** Minergie-Standard

## PRESTATIONS

Fondations spéciales



<https://implenia.com/fr/references/apercu/ref/pont-rouge-lot-b1-2/>

Creation: 14.12.2025 17:56