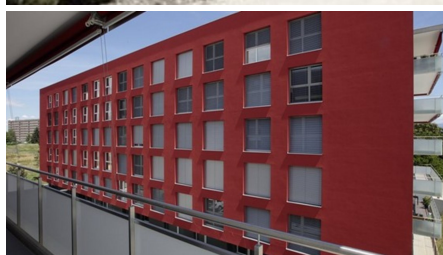


## Petite-Prairie



### BRÈVE DESCRIPTION

Les terrains étaient déclassés depuis une quinzaine d'années mais un agriculteur qui détenait 1.25% des parcelles concernées était parvenu à bloquer le projet, jusqu'à ce qu'un accord soit finalement trouvé. Sur 100 000 m<sup>2</sup>, au Nord de Nyon, le nouveau quartier, intitulé La Petite-Prairie, a pu surgir. De nombreux promoteurs et investisseurs avaient acquis progressivement ces terrains agricoles déclassés.

### LE PROJET

Pour cette première phase de travaux, Implenia assure la coordination entre trois constructeurs différents dans le même quartier, à savoir Implenia, Construction Perret et Losinger. Implenia a un mandat de pilotage pour la gestion des travaux de dépendances communes pour l'ensemble des copropriétaires de La Petite Prairie et assure, en plus de ce mandat, la gestion des interfaces avec les projets communaux autour du nouveau quartier de La Petite Prairie (Le parc du reposoir, RDU, et Route de Signy) ce qui inclut la construction simultanée de cinq immeubles.

Pour cette étape, 150 logements ont été construits par Implenia, dont 77 en PPE, 53 en locatif et 20 en locatif meublé. S'ajoutent après 8 000 m<sup>2</sup> de surfaces administratives. Les cinq immeubles portent des noms qui font référence à des ouvrages romains : Les Colonnes, l'Aqueduc, l'Amphithéâtre, l'Athenaeum et le Pont du Gard.

Cet immeuble propose 36 appartements en PPE. Composé de cinq étages et d'un parking souterrain, il s'organise en trois blocs de 12 logements chacun avec, à chaque étage, des 3.5 pièces traversants avec une terrasse et un 4.5 ou 5.5 pièces traversant en pignon avec une grande terrasse d'angle. Les espaces de jour, dotés de baies vitrées coulissantes, profitent d'une belle lumière dont on gère l'accès grâce à des stores à commande électrique. Les équipements de confort sont ceux que garantit le label Minergie.

L'immeuble "Les Colonnes" est équipé d'une chaudière à gaz centralisée. Le circuit hydraulique est noyé dans la chape de ciment. Un thermostat d'ambiance est installé dans chaque séjour. Des bassins de rétention sont aménagés de manière naturelle dans le parc du Reposoir qui jouxte les habitations. Au niveau architectural, on distingue cet immeuble par sa longue façade nord de couleur rouge bordeaux.

## FACTS

---

<b>Site</b>	Rte des Tattes d'Oie 4, Nyon , Suisse
<b>Statut</b>	Terminé
<b>Architecte</b>	De Giuli & Portier Architectes SA, Architecture & Acoustique SA & In Situ SA

## PRESTATIONS

---

Construction neuves



---

<https://implenia.com/fr/references/apercu/ref/petite-prairie/>

Creation: 13.04.2026 06:06