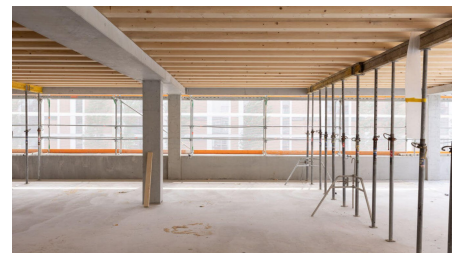
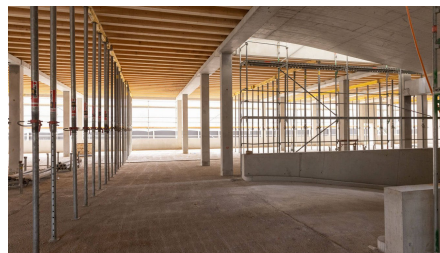
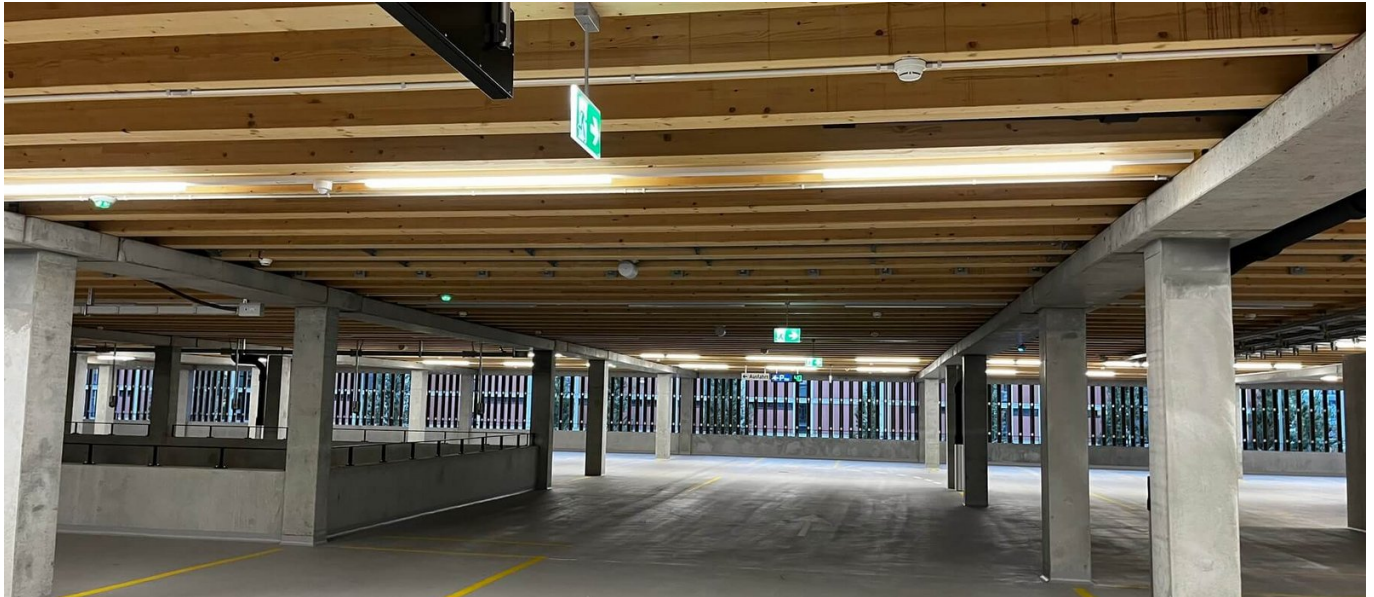


Parkhaus Forschungscampus EMPA



BRÈVE DESCRIPTION

Un nouveau campus composé d'un bâtiment de laboratoires et d'un bâtiment multifonctionnel avec parking est en cours de construction sur le site de l'Empa-Eawag à Dübendorf.

LE PROJET

Trois étages complets, dont les plafonds et le toit sont construits de manière hybride, couche de poutres recouverte d'un panneau en matériau dérivé du bois et d'une couche de béton. Aménagement intérieur brut des locaux commerciaux.

LES SERVICES EN DÉTAIL

- Construction de montages en bois

DIFFICULTÉS

- Premier parking avec plafond hybride bois-béton

DURABILITÉ

- Une certification Minergie-P-Eco est exigée

PLUS D'INFORMATION

[Site web de l'Empa](#)

FACTS

| | |
|--|--|
| Site | Ueberlandstrasse 129, Dübendorf , Suisse |
| Statut | Terminé |
| Volume de construction (valeur de nos services) | 1,77 Mio CHF |
| Début de la construction | Mars 2022 |
| Réalisation finale | Mai 2023 |
| Constructeur-propriétaire | Empa Dübendorf |
| Architecte | SAM Architekten AG Zürich |
| Ingénieur du bâtiment | WaltGalmarini AG Zürich |

DÉVELOPPEMENT DURABLE

MINERGIE P-ECO

Minergie P-ECO

PRESTATIONS

Construction en bois

Construction des éléments



<https://implenia.com/fr/references/apercu/ref/parkhaus-empa/>

Creation: 19.04.2026 23:16