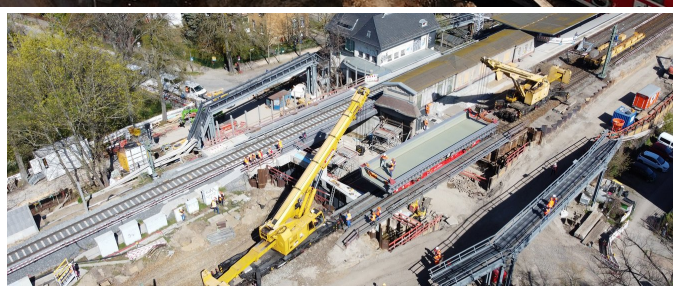


Nordkreuz–Karow



BRÈVE DESCRIPTION

Agrandissement sur deux voies du train périurbain entre le Berliner Nordkreuz et la gare Berlin Karow

LE PROJET

Le tronçon Berlin Nordkreuz-Karow de la « Stettiner Bahn » comprend l'agrandissement sur deux voies et 3,1 kilomètres du train périurbain entre le Berliner Nordkreuz et la gare de Berlin Karow. Dans la seconde phase de chantier, l'association de travail Bahnbaugruppe et Implenia renouvelle huit ponts ferroviaires au total, construit des installations de caténaire, installe la technique d'aiguillage électronique et réalise la protection phonique active et passive.

Dans le cadre de la deuxième phase de construction, le consortium composé du groupe de construction ferroviaire et d'Implenia renouvellera au total huit structures de pont, chacune comportant jusqu'à quatre superstructures, reconstruira les systèmes de lignes aériennes, installera la technologie d'enclenchement électronique et fournira une protection active et passive contre le bruit.

LES SERVICES EN DÉTAIL

Divers procédés d'ingénierie sont utilisés pour la réalisation des fouilles et l'amélioration des sols : rideau de palplanches, pieux forés, ancrage selon le procédé de double tête, injection par buse, béton immergé, injections d'étanchéité et amélioration du sol. Pour maintenir la circulation des trains, l'association de travail installe des ponts auxiliaires et des contournements, afin de réaliser les ouvrages. Pour y arriver, elle doit construire des fouilles mobiles, décaler des ouvrages porteurs, coffrer d'autres ouvrages et les bétonner. Sur le plan logistique, le chantier doit s'adapter aux horaires de fermeture et au passage des trains.

DIFFICULTÉS

- La seconde phase se compose de 17 étapes consécutives. En relevant le défi logistique des horaires de fermeture, il faut d'abord construire des ponts auxiliaires et créer une voie de contournement. Puis on commence le creusement des fouilles et des techniques de décalage, de même que les travaux de terrassement, de voie et de caténaire.
- Les ouvrages sont ensuite construits sous la protection de la fouille. Il faut avant tout souligner le fait que la station de Karow est classée et que le plafond doit être réalisé en voûte (rayon d'environ 27 mètres) en respectant les horaires de fermeture courts de l'ouvrage de croisement Berliner Aussenring.

DURABILITÉ

Le maître d'ouvrage a mis en place un suivi écologique du chantier. En collaboration et en concertation avec ce suivi écologique du chantier, des mesures avancées sont appliquées pour protéger la faune et la flore.

PLUS D'INFORMATION

- Direction technique : DB Bahnbau Gruppe GmbH, DE-12489
- Direction commerciale : Implenia Construction GmbH, succursale nord-est, agence de Berlin
- Direction de projet Ouvrages d'art (Implenia) : Succursale nord-est, berlin.construction@implenia.com

FACTS

Site	Berlin , Allemagne
Statut	Terminé
Volume de construction (valeur de nos services)	34 Mio EUR
Début de la construction	Décembre 2016
Réalisation finale	Septembre 2022
Donneur d'ordre	DB Netz AG, Regionalbereich Ost
Planification	GSE Ingenieur-Gesellschaft mbH, Enseleit und Partner; Ingenieurbüro Zimmermann + Weidemann GbR
ARGE	✓
Volume de béton	26400 m ³
Renforcement	2100 to

PRESTATIONS

Construction en béton

Infrastructures de transport ferroviaire

Ingénierie structurelle



<https://implenia.com/fr/references/aperçu/ref/nordkreuz-karow-2/>

Creation: 14.12.2025 06:39