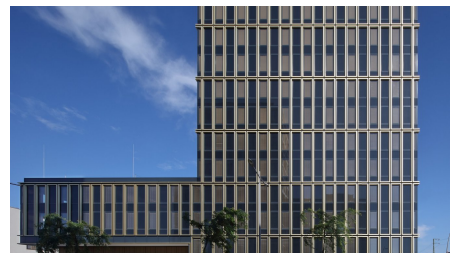
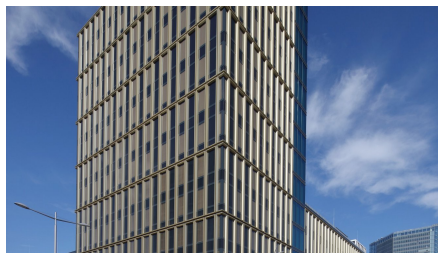


Neues Technisches Rathaus



BRÈVE DESCRIPTION

Im Zeit- und Kostenplan hat Implenia das Neue Technische Rathaus im Glücksteinquartier fertiggestellt.

LE PROJET

In nur zweieinhalb Jahren hat Implenia das Neue Technische Rathaus im Mannheimer Bahnhofsviertel schlüsselfertig errichtet. Das Gebäude mit 13 Vollgeschossen und einem Untergeschoss wurde vom Architekturbüro schneider + schumacher, Frankfurt, geplant. Das offene, transparente Gebäude steht für moderne Stadtverwaltung, die den Bürgern offen steht und rund 700 Mitarbeiter*innen der Stadt ein neues, zeitgemäßes Arbeitsumfeld bietet. Neben den Büros und Sitzungssälen gibt es ein Betriebsrestaurant mit Cafeteria und Räume für einen Betriebskindergarten.

LES SERVICES EN DÉTAIL

Das Projekt ist erneut ein Ausweis, dass Implenia erfolgreich verschiedene Spezialkompetenzen am Projekt einbringen kann: die Sondergründung vom Spezialtiefbau, die Steuerung und zeit- und kostengenaue Ausführung als Generalunternehmer, die Beratungs- und Ausführungskompetenz für die unterschiedlich gestalteten Fassaden. Aus der engen Zusammenarbeit unter anderem mit den Fachabteilungen BIM und Lean Management resultierten verschiedene

Vorschläge zur Kostenoptimierung.

DIFFICULTÉS

Für die Herstellung der Baugrube war ein Verbau notwendig. Die Gründung erfolgte auf Pfählen. Für den Lastabtrag in der Tiefgarage und bei großen Spannweiten in den weiteren Geschossen wurden Stahlverbundträger eingesetzt.

Durch die großflächige Glasfassade und die exponierte Lage an einer Hauptverkehrsader waren Herausforderungen in allen Bereichen der Bauphysik, insbesondere hinsichtlich Schall- und Wärmeschutz, aber auch des Vogelschutzes zu meistern. Die innerstädtische Lage und die limitierten Platzverhältnisse erforderten strukturierte und vorgeplante Logistiklösungen.

DURABILITÉ

Das NTR ist nach KfW Effizienzhaus-55-Standard erstellt und spart damit im Vergleich zu einem nach EnEV geplanten Gebäude rund 157 Tonnen CO₂ pro Jahr. Um dies zu erreichen, wurde die Gebäudehülle und die raumluftechnischen Anlagen ganzheitlich optimiert, effiziente Beleuchtungsmittel eingesetzt und auf dem Dach eine Photovoltaikanlage errichtet.

FACTS

Site	Glücksteinallee 9, Mannheim , Allemagne
Statut	Terminé
Volume de construction (valeur de nos services)	42 Mio EUR
Début de la construction	Mai 2017
Réalisation finale	Décembre 2020
Constructeur-propriétaire	GBG Mannheim Wohnungsbaugesellschaft mbH, Mannheim
Architecte	Entwurf: schneider+schuhmacher, Frankfurt; Ausführung: ATP, München
Volume du bâtiment	118500 m ²
Espace commercial	15000 m ²
Nombre d'étages supérieurs	13
Nombre d'étages du sous-sol	1
Minergie	KfW55

PRESTATIONS

Beraten und Planen

Schlüsselfertiges Bauen

Immobilier

Hochbau (Deutschland)



<https://impenia.com/fr/references/apercu/ref/neues-technisches-rathaus/>

Creation: 19.04.2026 11:23