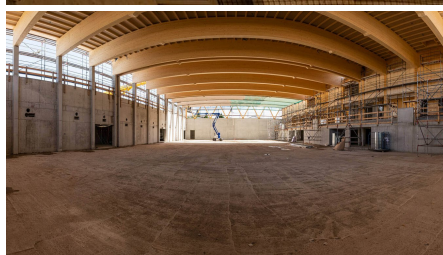
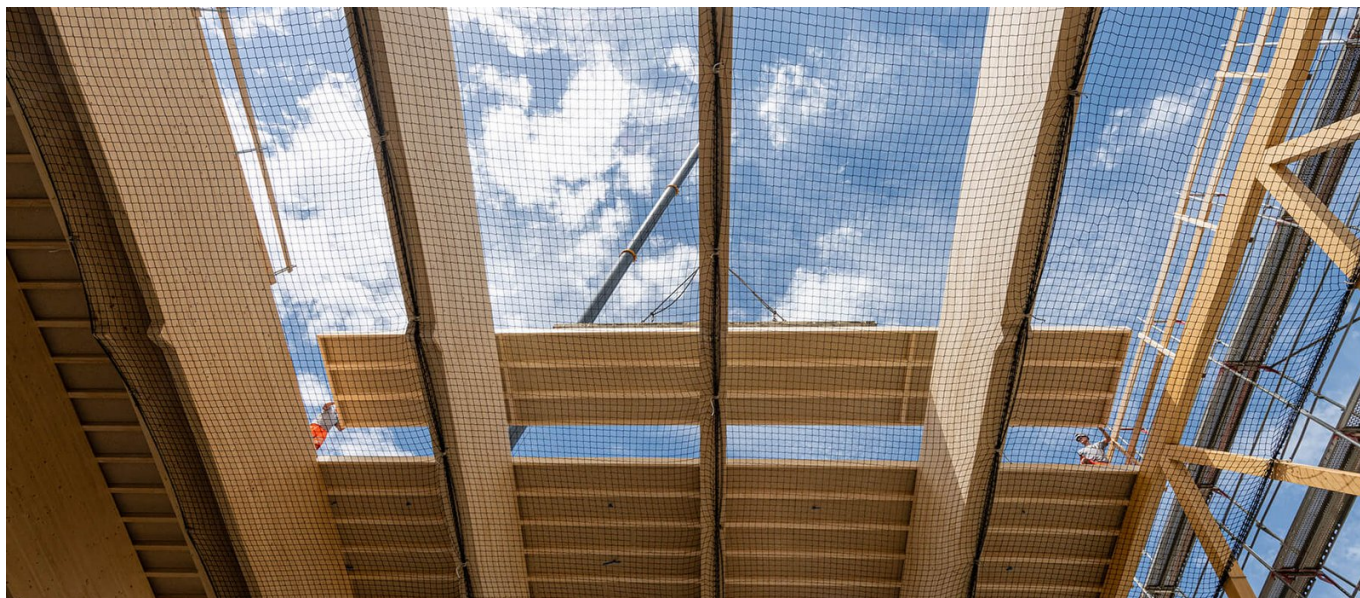


Neubau Mehrzweckgebäude Alterswil



BRÈVE DESCRIPTION

Le bâtiment polyvalent d'Alterswil est un élément important de l'infrastructure de la commune d'Alterswil. Il est utilisé pour l'enseignement scolaire, le sport, les manifestations et à d'autres fins.

LE PROJET

Le bâtiment polyvalent d'Alterswil se compose de deux parties. Une aile scolaire avec des salles de classe et des salles de groupe et une salle de sport triple. L'aile scolaire comporte deux étages et est séparée par un plafond mixte bois-béton. Les éléments de paroi intérieure sont revêtus de panneaux trois plis vissés apparents. Les salles de classe ont un plafond suspendu afin d'obtenir de bonnes valeurs d'isolation acoustique au sein d'une même pièce.

Onze poutres en bois lamellé-collé de 33 m de long, 2 m de haut et 40 cm d'épaisseur couvrent le gymnase triple. Le toit se termine par des éléments de 17 m de long, préfabriqués à l'usine de Rümlang avec une sous-face finie.

Un coffrage en bois vertical à deux couches de lasure forme l'enveloppe étanche du bâtiment vers l'extérieur. La façade est ventilée par l'arrière afin d'éviter l'accumulation de chaleur derrière la façade.

LES SERVICES EN DÉTAIL

- Planification de l'ouvrage, murs extérieurs et intérieurs en éléments de bois avec panneaux à trois couches visibles.
- A l'école : planchers et toit en bois-béton, plafond insonorisant suspendu dans les salles de classe.
- Gymnase : éléments de toit préfabriqués en usine, mur de gymnase revêtu de bois avec panneaux d'insonorisation, montage de toute la structure porteuse et de grandes poutres de 33 m de long.
- Façade en bois, sous-construction incluse

DIFFICULTÉS

Coordination de la planification d'usine et de la CVC pour les plans de production Planification des délais Structure porteuse, éléments muraux et fermes BSH Coordination de différents corps de métier pour le plafond composite bois-béton Revêtement mural du gymnase avec des panneaux acoustiques en bois.

DURABILITÉ

Le bois utilisé pour la structure porteuse et les fermes BSH provient des environs immédiats d'Alterswil et a également été transformé dans une scierie située à proximité. Au total, environ 850 m³ de bois ont été utilisés pour nos prestations.

PLUS D'INFORMATION

[Lien vers le blog post : Le bois, un matériau de construction durable - à Alterswil aussi](#)

FACTS

Site	Oberdorfstrasse 19, Alterswil , Suisse
Statut	Terminé
Volume de construction (valeur de nos services)	2,2 Mio CHF
Début de la construction	Juin 2021
Réalisation finale	Décembre 2022
Constructeur-propriétaire	Gemeinde Tafers, Schwarzseestrasse 5, 1712 Tafers
Architecte	bauzeit architekten GmbH, Falkenstrasse 17, 2502 Biel/Bienne
Ingénieur du bâtiment	neue Holzbau, Obseestrasse 11, 6078 Lungern
construction en bois	Geschosse 2 Geschosse beim Schultrakt Dreifachturnhalle Höhe 22.5 m

PRESTATIONS

Construction en bois



<https://implenia.com/fr/references/aperçu/ref/neubau-mehrzweckgebaeude-alterswil/>

Creation: 05.05.2026 06:37