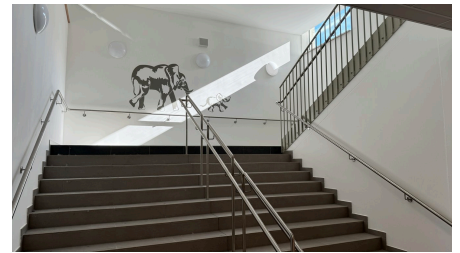
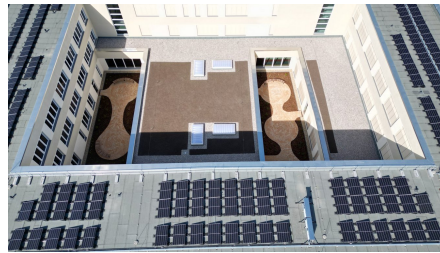


Neubau Förderschulcampus



BRÈVE DESCRIPTION

Implenia realisiert für den Landkreis Nordsachsen als Generalunternehmer einen Schulneubau mit integriertem Hort, Sporthalle und Außenanlagen für rund 300 Schülerinnen und Schüler.

LE PROJET

Das Projekt wurde in einem mehrstufigen Verhandlungsverfahren mit vorherigem Teilnahmewettbewerb vergeben. In enger Zusammenarbeit mit dem Architekten und Objektplaner, Fachplanern sowie ausgewählten externen Gutachtern legte Implenia einen überzeugenden Entwurf vor. Das Konzept besticht durch klar gegliederte Bereiche der beiden Schulen, eine «Gemeinsame Mitte» sowie eine «Kiss&Go-Zone» zur Erschließung des Förderschulcampus. Zudem bringt Implenia langjährige Erfahrung und Expertise mit in der Konzeption, Planung und Erstellung von Schulbauten, insbesondere in den neuen Bundesländern. Wirtschaftlich attraktiv war das eingereichte Angebot zusätzlich durch die Möglichkeit, bei Erreichung einer KfW55-Qualifikation eine Förderung über die KfW-Bank zu erhalten bei gleichzeitig qualitativer und energetischer Aufwertung des Gesamtprojekts.

LES SERVICES EN DÉTAIL

Aufgrund der partnerschaftlichen und vertrauensvollen Zusammenarbeit des Projektteams mit dem Auftraggeber im Zuge des bisherigen Projektverfahrens hat dieser das Team von Implenia Hochbau Leipzig mit dem Projekt Förderschulcampus Delitzsch beauftragt.

FACTS

Site	Richard-Wagner-Straße 11, Delitzsch , Allemagne
Statut	Terminé
Volume de construction (valeur de nos services)	20,34 Mio EUR
Début de la construction	Février 2022
Réalisation finale	Juin 2024
Constructeur-propriétaire	Landratsamt Nordsachsen, Torgau

PRESTATIONS

Beraten und Planen

Schlüsselfertiges Bauen

Immobilier

Hochbau (Deutschland)



<https://implenia.com/fr/references/apercu/ref/neubau-foerderschulcampus/>

Creation: 19.04.2026 11:05