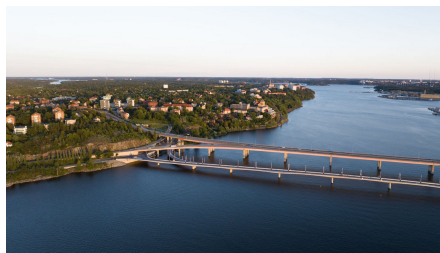
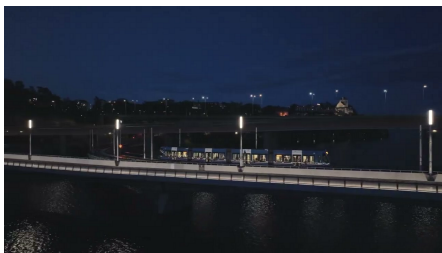


## Lilla Lidingöbron



### BRÈVE DESCRIPTION

L'art de construire des ponts qui rassemblent les gens. L'ancien pont de Lidingö est usé et arrive en fin de vie. Une rénovation serait trop coûteuse, il a donc été décidé de construire un tout nouveau pont.

### LE PROJET

Le nouveau pont traverse le Lilla Värtan entre Lidingö et Stockholm et mesurera un peu plus de 750 mètres de long, avec 16 piliers et 15 travées, ce qui en fait l'un des plus longs ponts ferroviaires de Suède. La largeur du pont sera d'environ 16 mètres, dont 7,4 mètres réservés à la circulation des piétons, des cyclistes et des cyclomoteurs, et 8 mètres à la circulation des tramways. Il s'agira d'un pont en béton armé sous tension, dont les fondations des appuis seront immergées, ce qui représente un défi technique. Le pont sera conçu pour être accessible et attrayant pour tous les groupes sociaux. Il est conçu pour accueillir un trafic piétonnier et cycliste trois fois plus important, avec d'excellentes zones d'observation.

Les travaux d'Implenia débuteront en octobre 2018 et devraient s'achever fin 2023. L'ouverture du nouveau pont à la circulation est prévue pour décembre 2022 et la démolition de l'ancien pont aura lieu la dernière année.

### FACTS

<b>Site</b>	Islinge hamnväg 17, Lidingö , Suède
<b>Statut</b>	Terminé
<b>Volume de construction (valeur de nos services)</b>	54 Mio EUR
<b>Début de la construction</b>	Octobre 2018
<b>Réalisation finale</b>	Décembre 2023
<b>Donneur d'ordre</b>	Lidingö Stad

## PRESTATIONS

---

Construction de ponts

Infrastructure



---

<https://implenia.com/fr/references/apercu/ref/lilla-lidingoebron/>

Creation: 19.04.2026 11:12