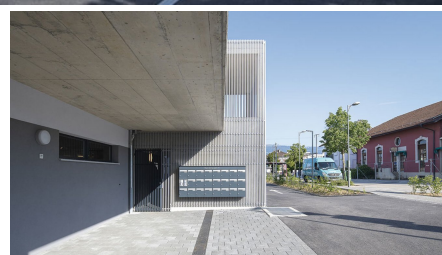
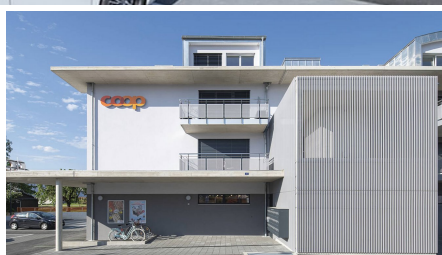


## Les Moellettes A-B-C-D-E



### BRÈVE DESCRIPTION

La première étape réalisée entre 2013 et 2014, compte un total de 48 logements en PPE et un parking de 63 places répartis en trois immeubles.

La deuxième phase, qui a pris place entre 2015 et 2016, réunit 12 appartements en PPE et une surface d'activité dans un seul bâtiment. Après la démolition de deux immeubles condamnés, une troisième étape a permis de compléter l'offre avec 33 logements en location et une surface commerciale. Au rez-de-chaussée de ce dernier bâtiment, c'est la succursale d'une grande chaîne de distribution qui s'est installée. Ici, l'offre de parking se répartit entre 39 places intérieures pour les locataires et 23 extérieures pour les clients du commerce.

### LES SERVICES EN DÉTAIL

Le gros œuvre - murs et plafonds - des cinq bâtiments est traditionnellement réalisé en béton et en briques pour les murs extérieurs. La charpente est en bois avec des lucarnes. L'économie d'énergie est assurée par une isolation périmétrique crépie, parfois colorée pour animer les façades. À l'intérieur du bâtiment, tous les murs sont enduits et les plafonds ont été réalisés en forme de goutte. Les sols des zones de la cuisine et des salles de bains sont carrelés, tandis que les chambres sont recouvertes de parquet.

## DIFFICULTÉS

Des travaux spécifiques ont été réalisés pour nettoyer une parcelle de terrain correspondant à l'ancien emplacement de la cuve à mazout de l'un des bâtiments démolis. La proximité de la nappe phréatique - Talent et l'Orbe ne sont pas loin - et le sol limoneux ont nécessité des mesures particulières pour garantir l'étanchéité des parkings et des chemins piétonniers.

## PLUS D'INFORMATION

### Ingénieurs Civils

CSD Ingénieurs SA Chemin de Montelly 78 1007 Lausanne

## FACTS

<b>Site</b>	Chavornay , Suisse
<b>Statut</b>	Terminé
<b>Début de la construction</b>	Janvier 2013
<b>Réalisation finale</b>	Janvier 2019
<b>Constructeur-propriétaire</b>	Paul Vaucher Immobilier SA Chemin du Champ de Foire 9 1372 Bavois
<b>Architecte</b>	Atelier d'architecture P. Duvillard SA Grand'Rue 80 1373 Chavornay



<https://implenia.com/fr/references/aperçu/ref/les-moellettes-a-b-c-d-e/>

Creation: 15.04.2026 09:28