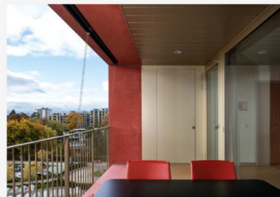


Le Nouveau Prieuré



BRÈVE DESCRIPTION

Jolie commune de la rive gauche, Chêne-Bougeries connaît comme toutes les agglomérations situées en périphérie de la ville de Genève un développement important. Aujourd'hui, entre le plateau de Frontenex et l'ensemble résidentiel de la Gradelle, ce sont 18 000 mètres carrés qui se voient exclusivement consacrés à un programme audacieux et original.

LE PROJET

Les bâtiments se distinguent par une implantation habile et des volumétries soigneusement travaillées. Les parallélismes approximatifs, les orthogonalités imparfaites et l'inflexion des façades apportent à l'ensemble une certaine fraîcheur. Sans lourdeur, le complexe offre au promeneur une perception de sveltesse où le jeu des alignements permet d'agréables échappées visuelles. Cœur du projet, l'espace circulaire fait converger toutes les dynamiques de l'ensemble. Véritable "place du village", c'est là que se créent l'animation et le lien social recherchés.

L'expression des façades participe également à cette réussite. La trame répétitive et l'alternance de pleins et de vides donnent évidemment une identité claire à l'ensemble ; la banalisation est savamment évitée par un traitement faisant la part belle aux teintes chaudes et aux matérialités brutes. La pureté formelle de ce damier coloré cache une mise en oeuvre pointue. Les grandes caisses creuses en béton

préfabriqué semblent délicatement posées en quinconce les unes sur les autres, comme si les bâtiments n’avaient plus à répondre à de quelconques contraintes statiques ou d’asservissantes normes constructives.

Un effet plastique très abouti qui n’empêche pas le complexe d’atteindre les standards du label Minergie®. Le projet réunit trois grandes maisons différentes sous une entité commune clairement reconnaissable : celle d’une réalisation institutionnelle novatrice, peut-être l’une des premières en Suisse à offrir un tel type de programme. Nouveau (petit) quartier à l’identité forte, le “Nouveau Prieuré” se démarque dans un environnement bâti plutôt traditionnel.

Ses caractéristiques spatiales et esthétiques très bien pensées garantissent néanmoins une intégration douce, sans heurts avec le tissu existant et sans conflit avec le paysage.

FACTS

Site	Chem. du Pré-du-Couvent 3D, Chêne-Bougeries , Suisse
Statut	Terminé
Réalisation finale	Avril 2002
Constructeur-propriétaire	BCAS
Architecte	Designlab-Construction SA

DÉVELOPPEMENT DURABLE

MINERGIE® Minergie-Standard

PRESTATIONS

Construction neuves



<https://implenia.com/fr/references/aperçu/ref/le-nouveau-prieure/>

Creation: 18.04.2026 08:06