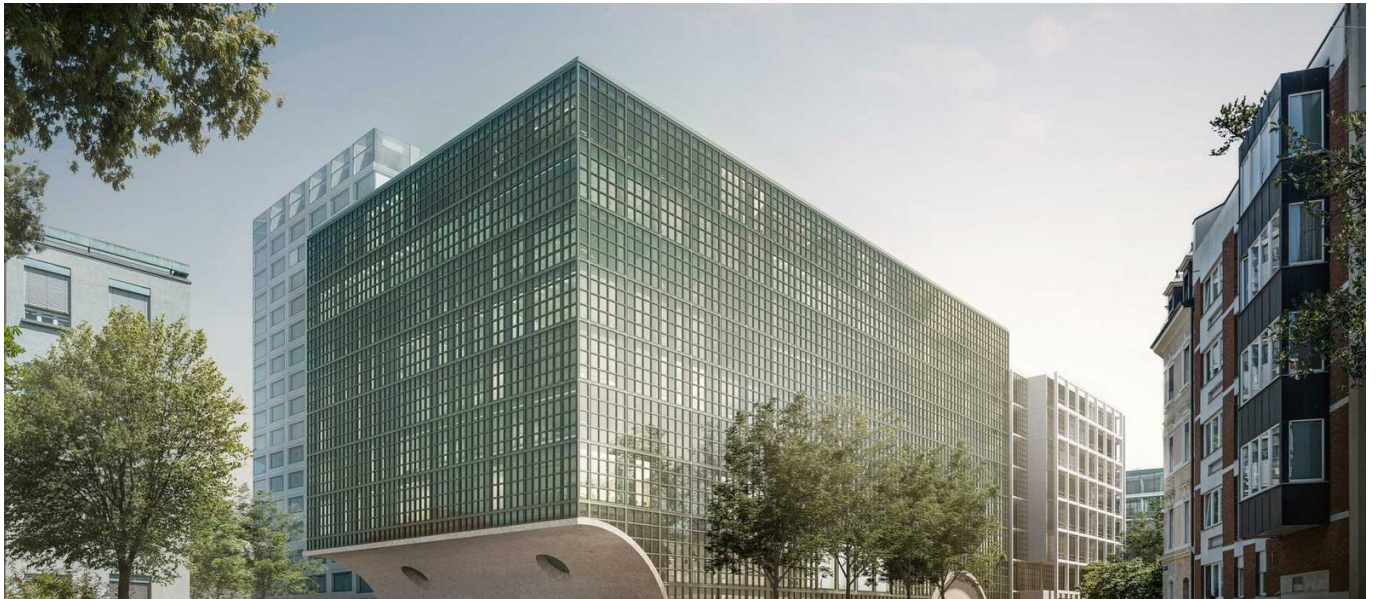


## Laborneubau Departement Biomedizin DBM Universität Basel



### BRÈVE DESCRIPTION

Le Département de biomédecine (DBM) de l'Université de Bâle regroupe la recherche expérimentale en laboratoire de la Faculté de médecine dans le tout nouveau bâtiment du campus des sciences de la vie sur le site du Schällemätteli à Bâle. La recherche, l'enseignement et la médecine appliquée sont ainsi idéalement combinés sur un seul site.

### LE PROJET

Implenia a remporté le marché pour la réalisation en tant qu'entreprise totale en raison de sa longue expérience et de ses compétences avérées acquises lors de la construction de laboratoires et de bâtiments de santé similaires, ainsi que de son équipe d'experts convaincante. De plus, en tant que leader suisse des services de construction et d'immobilier, Implenla peut fournir d'un seul tenant les principaux corps de métier tels que le génie civil et les maîtres d'œuvre.

Le montant du contrat s'élève à plus de CHF 250 millions et comprend la planification de l'exécution, la réalisation ainsi que la mise en service.

### LES SERVICES EN DÉTAIL

Sur une surface d'environ 37'000<sup>m</sup><sup>2</sup> répartie sur trois sous-sols, un rez-de-chaussée et huit étages, des locaux seront aménagés pour des laboratoires, des bureaux et des séminaires. Le bâtiment a été conçu conformément à la norme Minergie. Outre les exigences techniques et hygiéniques élevées, la flexibilité de l'immeuble revêt une grande importance pour la recherche. Des méthodes BIM (Building Information Modeling) sont utilisées dans la planification et la réalisation du nouveau laboratoire, par exemple la planification intégrale avec des modèles de toutes les disciplines, la coordination

et le contrôle des modèles grâce à des outils numériques, l'intégration des exigences des utilisateurs par le biais d'un livret d'espace ou de la réalité virtuelle (VR). En outre, la construction allégée numérique (par ex. LCM Digital) permet d'échelonner les paquets de prestations, de représenter les dépendances, de réduire la complexité des étapes de travail et de contrôler la qualité et les délais.

## PLUS D'INFORMATION

Image : ©Burckhardt+Partner

## FACTS

|  |                                       |
|--|---------------------------------------|
| <b>Site</b>  | Klingelbergstrasse 70, Basel , Suisse |
| <b>Statut</b>  | En construction                       |
| <b>Volume de construction (valeur de nos services)</b> | 250 Mio CHF                           |
| <b>Début de la construction</b>                        | Septembre 2023                        |
| <b>Réalisation finale</b>                              | Septembre 2029                        |

## PRESTATIONS

Construction neuves

Bâtiments de santé et de laboratoire



<https://impenia.com/fr/references/aperçu/ref/laborneubau-departement-biomedizin-dbm-universitaet-basel/>

Creation: 29.03.2026 16:49