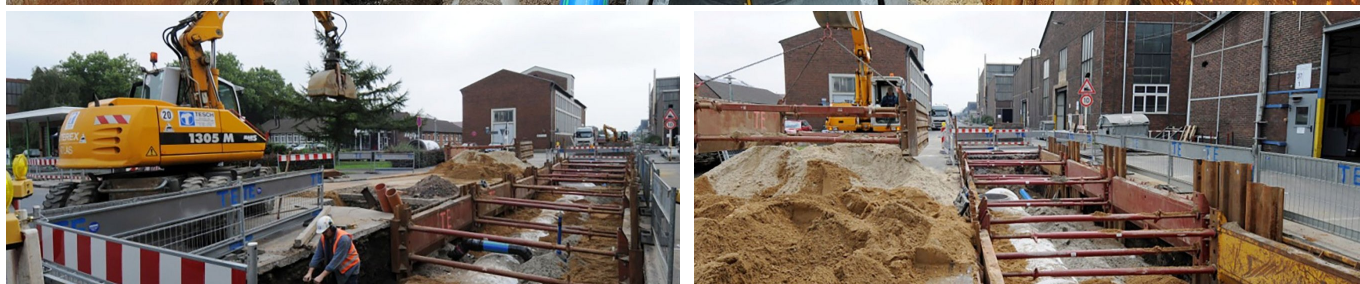


Krefeld - génie civil



BRÈVE DESCRIPTION

Chantier de seulement 10 semaines pour environ 180 m de tracé, y compris construction routière complète.

LE PROJET

- Goulotte de rangement DN 1200 avec tubes en béton armé
- Canalisation d'eaux usées DN 300 avec tubes en béton
- Conduite d'eau potable en tuyaux HDPE DN 250
- Montage de planches
- Tracé du fossé juste à côté du canal d'alimentation accessible
- Travaux de génie civil avec beaucoup d'interfaces
- Exigences strictes concernant le remblai des fossés avec pose des systèmes de blindage
- Chantier de seulement 10 semaines pour environ 180 m de tracé, y compris construction routière complète

FACTS

Site	Krefeld , Allemagne
Statut	Terminé
Volume de construction (valeur de nos services)	460'000 EUR
Début de la construction	Janvier 2008

PRESTATIONS

Tesch

Travaux publics



<https://implenia.com/fr/references/apercu/ref/krefeld-genie-civil/>

Creation: 10.05.2026 13:20