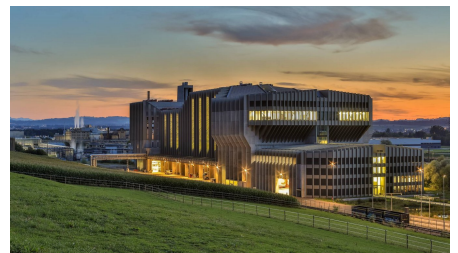
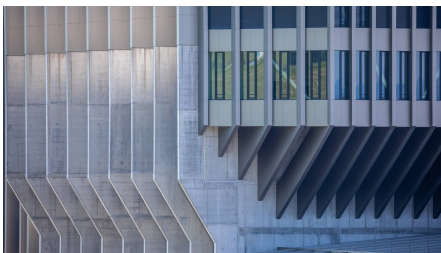


Usine d'incinération des déchets Renergia



BRÈVE DESCRIPTION

Avec Renergia, une usine d'incinération des déchets moderne et respectueuse de l'environnement a vu le jour à Perlen (LU).

LE PROJET

Renergia est responsable de la valorisation des déchets de Suisse centrale et est également une centrale électrique qui alimente Perlen Papier AG en vapeur de processus, fournit de l'eau chaude pour plusieurs conduites de chauffage à distance et produit de l'électricité pour des milliers de ménages. Grâce à une technologie de pointe et à l'utilisation des rejets thermiques par Perlen Papier AG, il est possible d'atteindre une efficacité énergétique exemplaire. La réalisation du projet Renergia est une œuvre commune de toutes les associations de ramassage des ordures ménagères de Suisse centrale et de Perlen Papier AG.

LES SERVICES EN DÉTAIL

- Planification technique du bâtiment HLKKS
- Technique d'extinction d'incendie

DIFFICULTÉS

- Ventilation naturelle dans le domaine des processus
- Interfaces avec les métiers de l'ingénierie des procédés
- Calendrier serré
- Exigences des autorités (p. ex. installations RDA dans les cages d'escalier)

DURABILITÉ

- Les déchets servent à produire de la vapeur pour l'usine de papier de Perlen et de l'électricité.
- La chaleur résiduelle permet d'alimenter un réseau de chauffage urbain pour les environs.
- Planification et coordination en 3D

PLUS D'INFORMATION

Utilisation : bâtiment social, bâtiment d'exploitation et technique de procédé

Surface au sol : 8'800^{m2}

source de l'image : thomi studhalter, faszination fotografie

FACTS

Site	AG Wagnatplatz 1, Renergia Zentralschweiz , Suisse
Statut	Terminé
Volume de construction (valeur de nos services)	7 Mio CHF
Début de la construction	Août 2012
Réalisation finale	Juin 2015
Constructeur-propriétaire	Renergia Zentralschweiz AG, CH-6035 Perlen
Direction générale	Fiedler Beck Ingenieure AG, D-200095 Hamburg
Architecte	Fiedler Beck Ingenieure AG, D-200095 Hamburg

PRESTATIONS

Construction neuves



<https://implenia.com/fr/references/aperçu/ref/kehrichbverbrennungsanlage-renergia/>

Creation: 14.04.2026 13:15