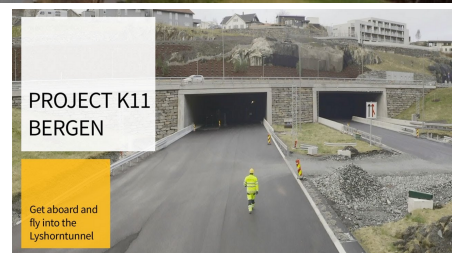
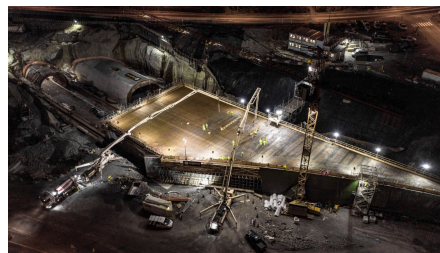


## K11 Rådalen - Nordås - Flyplassvegen



### BRÈVE DESCRIPTION

E39 K11 Rådalen - Nordås - La route de l'aéroport est le plus grand projet routier d'Implenia en Norvège et l'un des deux principaux contrats sur la route E39 entre Bergen et Os, qui fait partie de la nouvelle route régulière entre Kristiansand et Trondheim.

### LE PROJET

Le projet consistait principalement en la construction de trois tunnels d'une longueur totale de neuf kilomètres ou de quatre zones journalières à Rådalen, Nordås, Sørås et Skeivatnet. Outre une importante migration de masse, cela comprenait trois ponts, neuf portails et trois bâtiments techniques. Le projet a été mené à proximité du trafic existant et une gestion complexe du trafic, avec une grande attention portée à la sécurité, a caractérisé l'ensemble de la mise en œuvre.

Pendant la semaine HSE 2017, Implenia a remporté le HSE Award en rapport avec ce projet qui mettait particulièrement l'accent sur les travaux en hauteur, l'utilisation des voitures, des machines et des installations ainsi que sur l'environnement extérieur.

## FACTS

---

<b>Site</b>	Bergen , Norvège
<b>Statut</b>	Terminé
<b>Volume de construction (valeur de nos services)</b>	1,44 Mrd NOK
<b>Début de la construction</b>	Septembre 2015
<b>Réalisation finale</b>	Juin 2022
<b>Constructeur-propriétaire</b>	Statens Vegvesen
<b>Procédé de dynamitage</b>	✓

---

## PRESTATIONS

---

Construction de tunnels

Construction de ponts

Infrastructure



---

<https://implenia.com/fr/references/apercu/ref/k11-raadal-nordaas-flyplassvegen/>

Creation: 13.04.2026 15:36