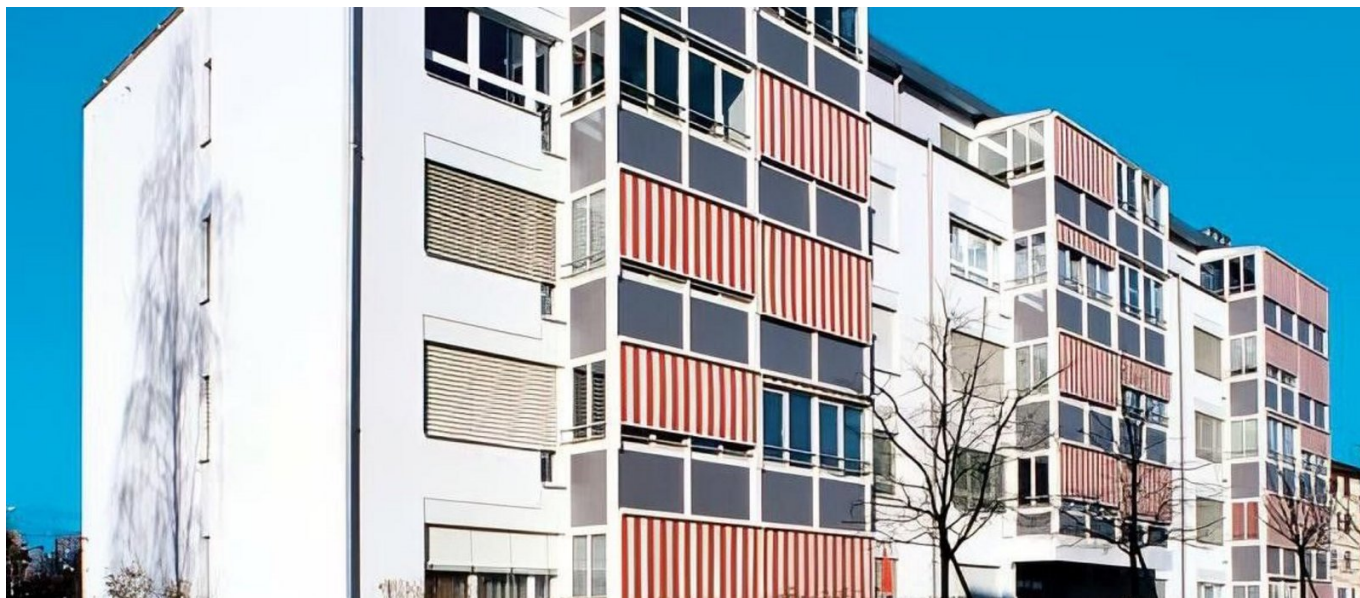


Immeuble Les Platanes, Prilly



BRÈVE DESCRIPTION

Les 8'400 m² de terrain non construits en zone urbanisée, sur la commune de Prilly, ont fait l'objet d'une étude de plan de quartier, à la demande du propriétaire, la Société Sicpa.

LE PROJET

Intégralement dédiés à l'habitat, les quatre bâtiments proposent un volume SIA global de 30'030 m³ pour une surface brute de planchers de 10'125 m².

LES SERVICES EN DÉTAIL

Les immeubles présentent quatre niveaux plus un attique et un sous-sol. Un vaste garage souterrain relie les quatre constructions ; il abrite 107 véhicules sur une surface de 2'500 m² dont la dalle de couverture constitue une agréable aire pour les cheminements piétonniers, les zones de jeux et de verdure. Les édifices, construits sur une base conceptuelle identique, mesurent environ 45 m sur 12 et présentent une gamme de logements essentiellement composée de 3,5 et 4,5 pièces. Les rez-de-chaussée accueillent également quelque 2 pièces et studios, tandis que les niveaux d'attiques permettent d'aménager des 5,5 et 6,5 pièces, atteignables par liaison directe de l'ascenseur dans les appartements.

Volume de construction : 30'030 m³

FACTS

Site Avenue de Florissant 1008 , Prilly , Suisse

Statut	Terminé
Début de la construction	Juin 2000
Réalisation finale	Juin 2001
Architecte	Atelier d'architecture Favre et Weber SA -Lausanne + Architram HS Architecture et Urbanisme SA – Renens + Collaborateur : M. Ongari.

PRESTATIONS

Construction neuves



<https://implenia.com/fr/references/aperçu/ref/immeuble-les-platanes-prilly-entreprise-generale/>

Creation: 19.04.2026 23:21