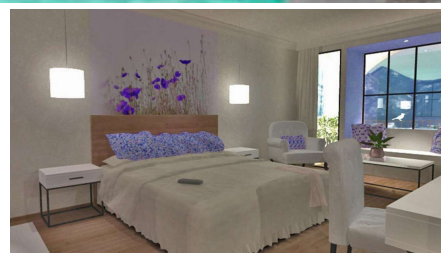


Hôtel Giardino, Ascona



BRÈVE DESCRIPTION

L'hôtel Giardino à Ascona (canton du Tessin, Suisse) a été entièrement rénové entre novembre 2008 et mars 2009 par Implenia AG (entrepreneur général : Implenia Svizzera SA).

LE PROJET

Le projet de transformation de l'hôtel Giardino à Ascona montre de manière impressionnante comment Implenia, en tant qu'entreprise générale, réalise avec succès un projet complexe de construction ou de transformation d'hôtel dans le segment haut de gamme - avec des délais serrés, une qualité d'exécution élevée et en cours d'exploitation. Avec un volume de ~11,8 millions de CHF et une durée de transformation de seulement 16 semaines, ce projet souligne la performance dans le domaine de la transformation et de la modernisation haut de gamme.

LES SERVICES EN DÉTAIL

En tant qu'entreprise générale, Implenia a assumé la responsabilité des travaux de transformation et de rénovation, y compris la coordination des planificateurs spécialisés et des sous-traitants. Concrètement, le projet comprenait :

- Transformation du bâtiment principal : modernisation des chambres et des suites, y compris l'aménagement intérieur, l'ameublement et les techniques de construction. 51 chambres doubles et 6 suites.
- Transformation de la "Casa Rosa" : nouvelle construction ou extension ou revalorisation avec des suites supplémentaires, également avec une qualité d'équipement élevée. 3 chambres doubles et 12 suites.
- Espace piscine : intégration ou rénovation des installations de piscine, ce qui, dans le contexte hôtelier de luxe, implique des exigences particulières en matière de technique, de climat et d'hygiène.
- Technique du bâtiment (CVC) et installations électriques : Coordonné avec les planificateurs spécialisés (Protec SA HLKS, Elettronorma SA Elektro).
- Services d'ingénierie structurelle et de construction : Intégration dans des bâtiments existants (transformation de l'existant) et adaptation à de nouvelles répartitions de l'espace (planificateur : Jelmoni Ingegneria SA).

DIFFICULTÉS

Un critère central était le délai de construction très serré : la transformation de l'ensemble de l'hôtel, y compris la piscine et l'ameublement, devait être réalisée en **16 semaines**.

Autres aspects à prendre en compte :

- Un complexe hôtelier haut de gamme dans le domaine des 5 étoiles, dans un endroit calme et verdoyant, avec une exigence de qualité globale.
- Transformation pendant l'exploitation de l'hôtel : comme il s'agissait d'un complexe haut de gamme, l'exploitation devait être perturbée le moins possible - la qualité et la fonctionnalité devaient être garanties pendant et après la transformation.
- Coordination avec l'entreprise hôtelière et de restauration : l'ameublement, l'aménagement intérieur et la technique hôtelière (CVC, électricité, génie civil) devaient être réalisés en étroite coordination.
- Architecture et design : la transformation ne comprenait pas seulement des mesures techniques, mais aussi des valorisations conceptuelles afin de conférer à l'établissement un rayonnement moderne et haut de gamme dans le segment du luxe.

DURABILITÉ

L'hôtel 5 étoiles est situé dans un environnement calme et verdoyant au Tessin - la qualité de l'environnement et les jardins font partie des standards élevés de l'établissement.

Même si aucune information détaillée sur la certification de durabilité n'est mentionnée dans le texte de référence, la situation et l'environnement ("vastes espaces verts") ainsi que la transformation dans le segment premium doivent être considérés comme une contribution à la rénovation de l'existant et au maintien de la valeur.

PLUS D'INFORMATION

[Site web](#)

FACTS

Site	Ascona , Suisse
Statut	Terminé
Volume de construction (valeur de nos services)	11,8 Mio CHF
Début de la construction	Novembre 2008

Réalisation finale	Mars 2009
Usage	2 100 m ²
Constructeur-propriétaire	Credit Suisse Real Estate Asset Management 8070 Zürich
Architecte	Raumforum GmbH Architektur 8001 Zürich
Entreprise générale	Implenia Svizzera SA 6932 Lugano-Breganzona
Chauffage-ventilation-climatisation-sanitaire (CVCS) planificateur	Protec SA 6612 Ascona
Planificateur électrique	Elettronorma SA 6900 Lugano
Ingénieur du bâtiment	Jelmoni Ingegneria SA 6612 Ascona

PRESTATIONS

Entrepreneur général/total



<https://implenia.com/fr/references/aperçu/ref/hotel-giardino-ascona/>

Creation: 10.04.2026 04:50